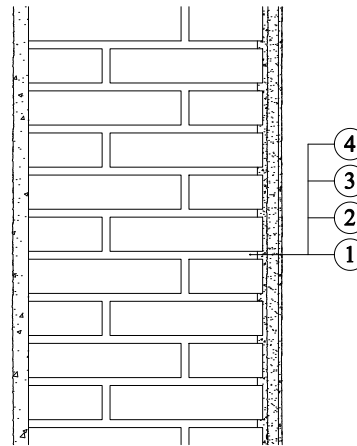


SG Weber - sanační omítkový systém SUPER

weber.san super



1. Připravený podklad
  - původní omítka sejmout 80cm nad viditelnou hranici zavlhčení
  - spáry vyškrábat cca 1-2 cm
2. Podkladní vrstva
  - webersan super SAZ 860
3. Sanační vrstva
  - webersan super SAZ 860

4. Povrchová úprava - alternativy
  - webersan 600 - jemná štuková omítka
  - kersil - vnitřní nátěr
  - weber.ton silikát - fasádní nátěr
  - weber.ton silikon fasádní nátěr

Poznámka : pro sanační omítkový systém je nutno dodržovat technologické přestávky