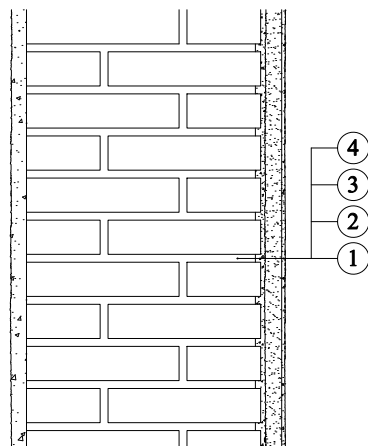


SG Weber - sanační omítkový systém THERMO

weber.san thermo



1. Připravený podklad
 - původní omítka sejmout 80cm nad viditelnou hranici zavlhčení
 - spáry vyškrábat cca 1-2 cm
2. Podkladní vrstva
 - webersan super SAZ 860
3. Sanační vrstva
 - webersan thermo

4. Povrchová úprava - alternativy
 - webersan 600 - jemná štuková omítka
 - kersil - vnitřní nátěr
 - weberton silikát - fasádní nátěr
 - weberton silikon fasádní nátěr

Poznámka : pro sanační omítkový systém je nutno dodržovat technologické přestávky