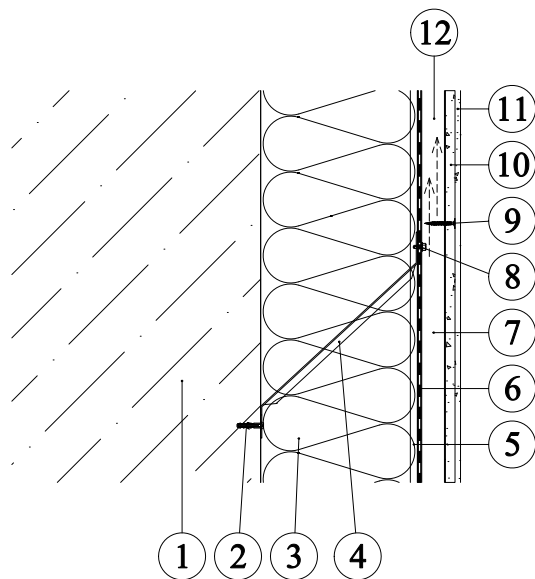


Použití tepelné izolace KNAUF INSULATION v zateplené provětrávané fasádě konstrukce DIAGONAL 2H s pružnými izolačními deskami - řez A-A



1. Obvodová / nosná konstrukce
2. Kotvení ocelového prvku
3. Desky z minerální vlny MINERAL PLUS EXT 035
4. Ocelový diagonální prvek pro vytvoření příhradové soustavy
5. Pomocné profily L pro vytvoření tvaru konstrukce jako podklad pro instalaci difúzně otevřené vrstvy
6. Difúzně otevřená větotěsná folie (např. HOMESEAL LDS 0,04)
7. Profily Z pro ztužení pásnice příhradové sestavy a vymezení větrané vzduchové dutiny
8. Šroub SD3-4,8x16
9. Šroub AQUAPANEL Maxi SN (SB) 39
10. Vnější opláštění (např. desky Aquapanel outdoor 12,5 mm)
11. Povrchová úprava a tmelení - v souladu s technickou dokumentací Knauf Praha
12. Provětrávaná mezera