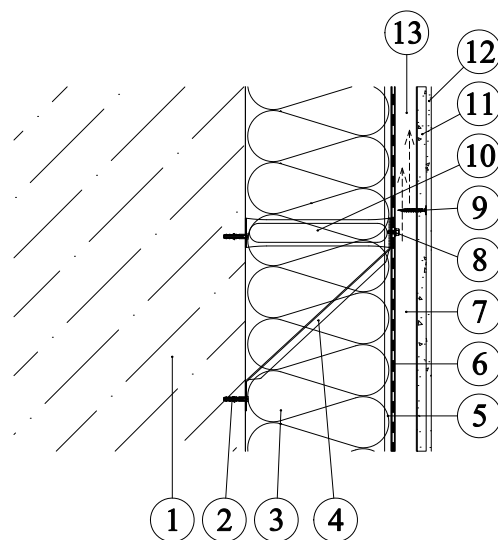


Použití tepelné izolace KNAUF INSULATION v zateplené provětrávané fasádě konstrukce DIAGONAL 2H s pružnými izolačními deskami- řez A-A - varianta 2



1. Obvodová / nosná konstrukce
2. Kotvení ocelového prvku
3. Desky z minerální vlny MINERAL PLUS EXT 035
4. Ocelový diagonální prvek pro vytvoření příhradové soustavy
5. Pomocné profily L pro vytvoření tvaru konstrukce jako podklad pro instalaci difúzně otevřené vrstvy
6. Difúzně otevřená větrošná folie (např. HOMESEAL LDS 0,04)
7. Profily Z pro ztužení pásnice příhradové sestavy a vymezení větrané vzduchové dutiny
8. Šroub SD3-4,8x16
9. Šroub AQUAPANEL Maxi SN (SB) 39
10. Ocelový diagonální prvek pro příčné ztužení soustavy
11. Vnější opláštění (např. desky Aquapanel outdoor 12,5 mm)
12. Povrchová úprava a tmelení - v souladu s technickou dokumentací Knauf Praha
13. Provětrávaná mezera