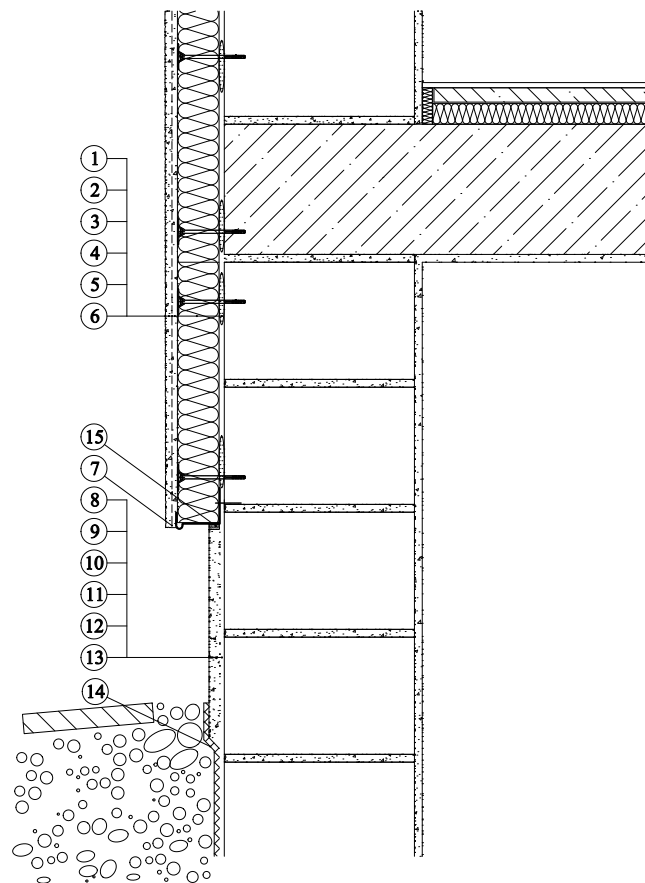


### ETICS Weber therm - sokl nezateplený zapuštěný



- 1 Lepicí tmel WEBER.THERM
- 2 Tepelná izolace
- 3 Skleněná síťovina
- 4 Stěrkový tmel WEBER.THERM
- 5 Podkladní nátěr WEBER.PAS PODKLAD UNI
- 6 Omítka WEBER.PAS
- 7 Zkladní vrstva ukončena v úrovni spodní hrany soklového profilu
- 8 Živičná hydroizolace
- 9 Podhoz WEBER.DUR na zapískovanou živičnou izolaci

10. Jádrová omítka WEBER.DUR
11. Stěrkový tmel WEBER.THERM ELASTIK vyztužení skleněnou síťovinou
12. Podkladní nátěr WEBER.PAS PODKLAD UNI
13. Omítka WEBER.PAS MARMOLIT
14. Nopová folie
15. Trvale pružný tmel

Poznámka : Provádění ETICS je závazně upraveno českou technickou normou ČSN 73 29 01  
 \* lepicí hmota ( závisí na typu hydroizolace - tmel na bázi bitumenu, PUR pěna)