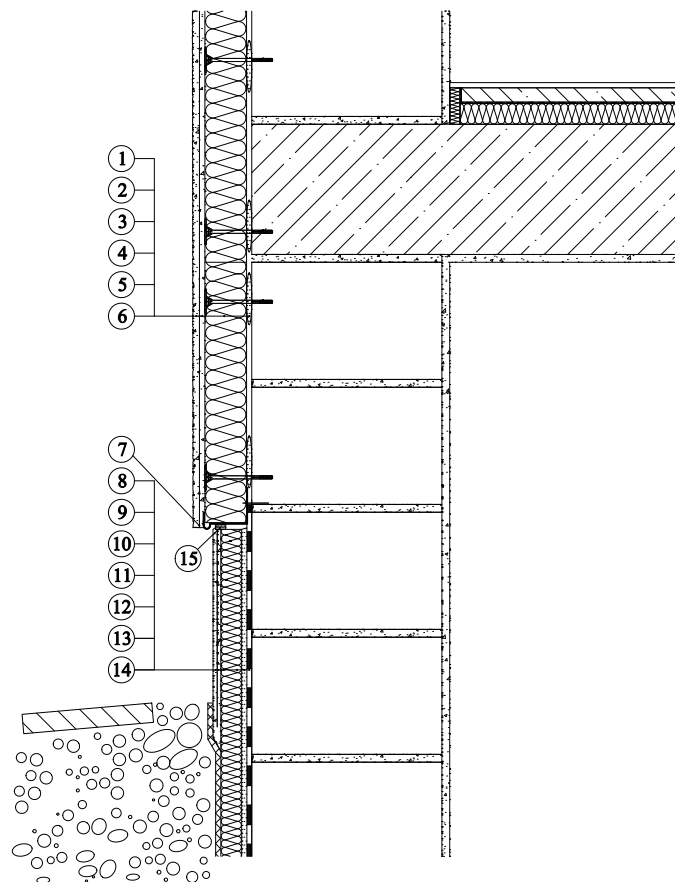


ETICS Weber therm - sokl zateplený zapuštěný



- 1 Lepicí tmel WEBER.THERM
- 2 Tepelná izolace
- 3 Skleněná síťovina
- 4 Lepicí tmel WEBER.THERM
- 5 Podkladní nátěr WEBER.PAS PODKLAD UNI
- 6 Omítka WEBER.PAS
- 7 Zkladní vrstva ukončena v úrovni spodní hrany soklového profilu
- 8 Živičná hydroizolace
- 9 Živičná lepicí hmota WEBER.TEC 909

- 10 Soklové desky z extrudovaného polystyrenu XPS nebo z perimetru
- 11 Skleněná síťovina
- 12 Stěrkový tmel WEBER.THERM ELASTIK
- 13 Podkladní nátěr WEBER.PAS PODKLAD UNI
- 14 Omítka WEBER.PAS MARMOLIT
- 15 Těsnicí páska

Poznámka : Provádění ETICS je závazně upraveno českou technickou normou ČSN 73 29 01
 * lepicí hmota (závisí na typu hydroizolace - tmel na bázi bitumenu, PUR pěna)