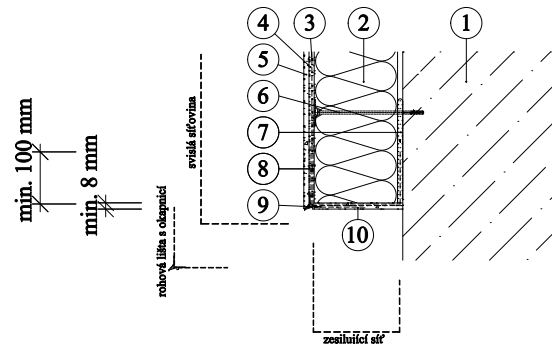


ETICS Weber therm - detail založení ETICS
 dle Požárně klasifikačního osvědčení ISO 13785-1 alt. 1



- 1. Obvodová konstrukce
- 2. Tepelná izolace EPS
- 3. Armovací skleněná síťovina - svislá síť
- 4. Armovací tmel
- 5. Tenkovrstvá omítka WEBER.PAS
- 6. Talířová hmoždinka

- 7. Lepicí tmel WEBER.THERM
- 8. Zesilující výztuž založená pod tepelnou izolací
- 9. Rohová lišta s okapnicí osazená přes obě skleněné síťoviny
- 10. Základní vrstva se zesilujícím vyztužením tloušťky min. 8 mm

Poznámka : Provádění ETICS je závazně upraveno českou technickou normou ČSN 73 29 01
 Provádění vnějších tepelně izolačních kompozitních systémů - platnou od 1. dubna 2005