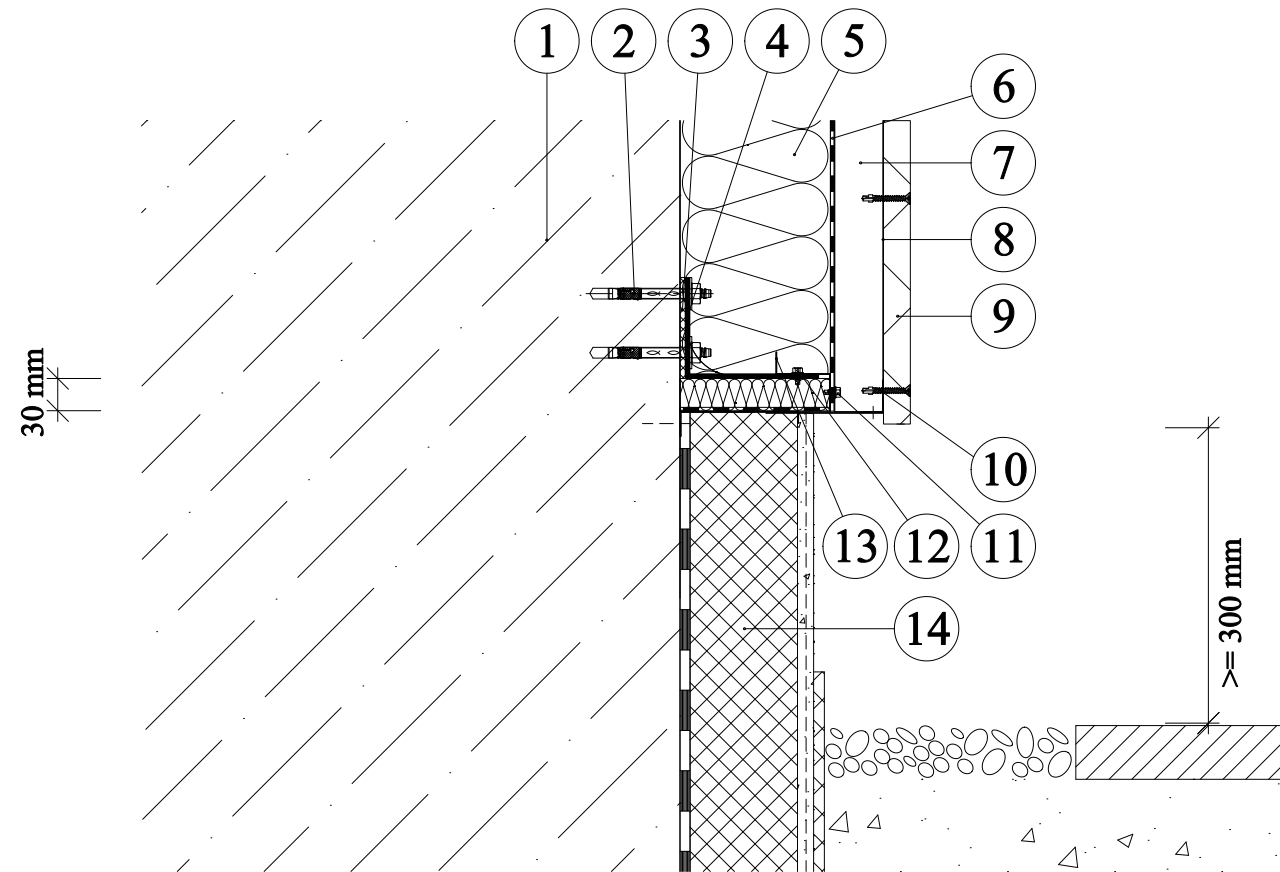


Použití pohledové desky Heraklith v zateplené provětrávané fasádě na ocelové konstrukci - u soklu



1. Obvodová / nosná konstrukce
2. Rozpěrná kotva
3. Podložka Thermostop
4. Stěnový ocelový úhelník
5. Minerální vlna s technologií ECOSE® (např. desky Naturboard 037)
6. Difuzní fólie - Homeseal LDS 0,02 UV
7. Provětrávaná mezera
8. Svislý, ocelový, tzv. Omega profil
9. Pohledové desky Heraklith C facade AK 01
10. Upevnění do tenkostěnné ocelové konstrukce SC5/31-DS12-5,5x45
11. Šroub SD3-4,8x16
12. Šroub SD3-4,8x16
13. Vodorovný, ocelový, tzv. Z profil
14. Konstrukce soklu