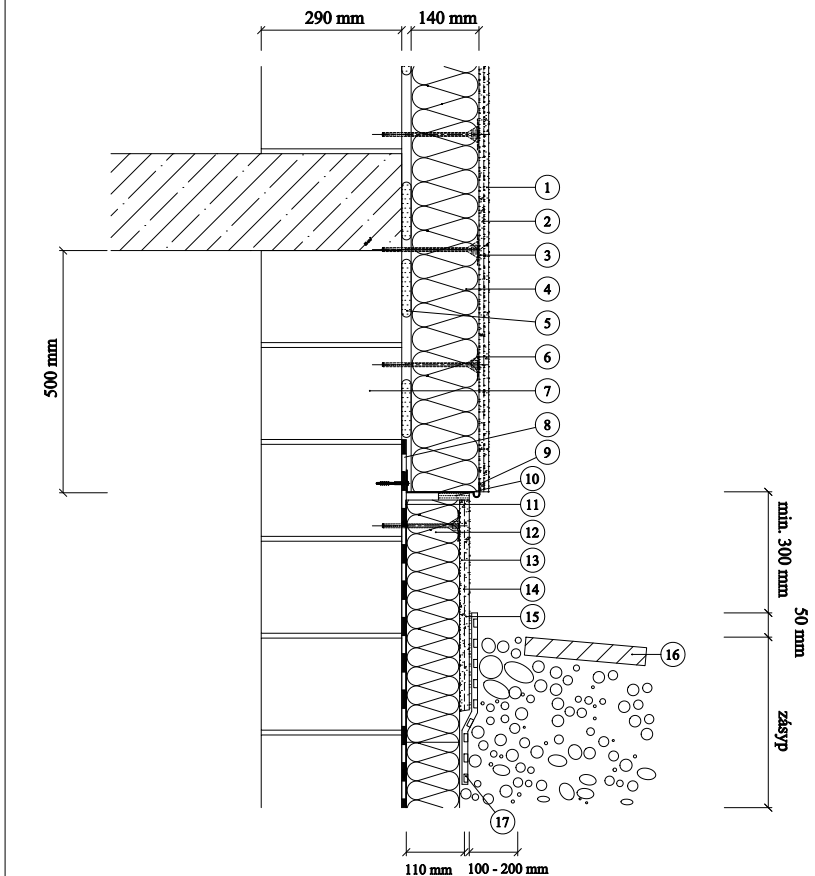


ETICS Weber therm - zateplení soklu - tvárnice CD Týn 290 mm

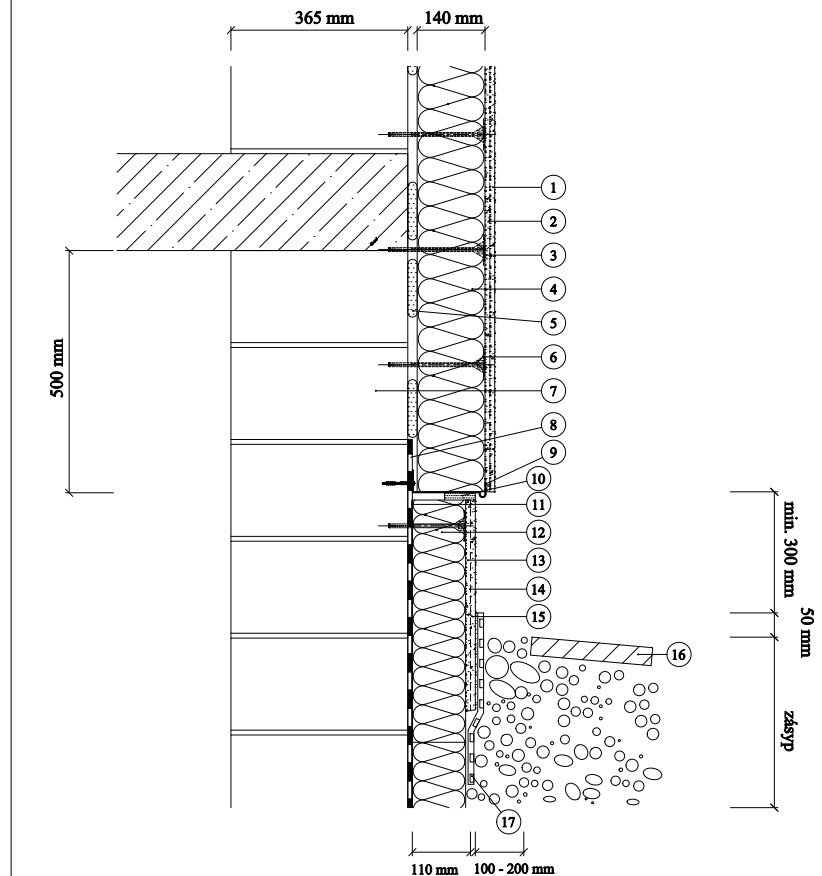


1. Pastovitá akrylátová omítka zrno 1,5 mm včetně podkladního nátěru
2. Skleněná síťovina R 117
3. Lepicí a stěrková hmota WEBER.THERM 700
4. Izolační desky EPS 70 F 140 mm
5. Lepicí a stěrkový tmel WEBER.TMEL 700
6. Plastová talířová hmoždinka
7. Obv. zdivo - tvárnice CD Týn - 290 mm
8. Hydroizolace
9. Soklový profil se zatlukací hmoždinkou pro kotvení soklového profilu

10. Těsnící páska
11. Lepicí hmota
12. Izolační soklové desky perimetr 110 mm připevňené lepicí hmotou
13. Lepicí a stěrková hmota WEBER.THERM elastik
14. Skleněná síťovina R 117
15. Omítka WEBER.PAS MARMOLIT včetně podkladního nátěru
16. Okapní chodník
17. Nopová delta folie

Poznámka : Provádění ETICS je závazně upraveno českou technickou normou ČSN 73 29 01
* lepicí hmota (závisí na typu hydroizolace - tmel na bázi bitumenu, PUR pěna)

ETICS Weber therm - zateplení soklu - tvárnice CD Týn 365 mm



1. Pastovitá akrylátová omítka zrno 1,5 mm včetně podkladního nátěru
2. Skleněná síťovina R 117
3. Lepicí a stěrková hmota WEBER.THERM 700
4. Izolační desky EPS 70 F 140 mm
5. Lepicí a stěrkový tmel WEBER.TMEL 700
6. Plastová talířová hmoždinka
7. Obv. zdivo - tvárnice CD Týn - 365 mm
8. Hydroizolace
9. Soklový profil se zatlukací hmoždinkou pro kotvení soklového profilu

10. Těsnící páska
11. Lepicí hmota
12. Izolační soklové desky perimetr 110 mm připevňené lepicí hmotou
13. Lepicí a stěrková hmota WEBER.THERM elastik
14. Skleněná síťovina R 117
15. Omítka WEBER.PAS MARMOLIT včetně podkladního nátěru
16. Okapní chodník
17. Nopová delta folie

Poznámka : Provádění ETICS je závazně upraveno českou technickou normou ČSN 73 29 01
* lepicí hmota (závisí na typu hydroizolace - tmel na bázi bitumenu, PUR pěna)