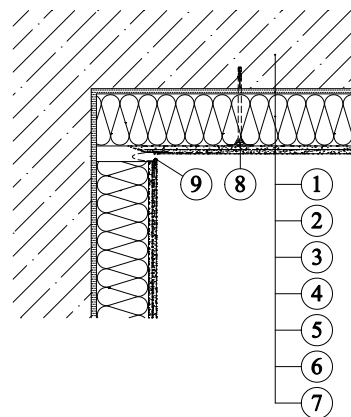


ETICS Weber therm - dilatace v koutě s použitím dilatačního profilu "V"



1. Obvodová konstrukce
2. Lepicí tmel WEBER.THERM
3. Tepelná izolace
4. Stěrkový tmel WEBER.THERM
5. Skleněná síťovina
6. Podkladní nátěr WEBER. PAS PODKLAD UNI
7. Tenkovrstvá omítka WEBER. PAS

8. Talířová hmoždinka
9. Dilatační "V" profil

Poznámka : Provádění ETICS je závazně upraveno českou technickou normou ČSN 73 29 01
Provádění vnějších tepelně izolačních kompozitních systémů - platnou od 1. dubna 2005