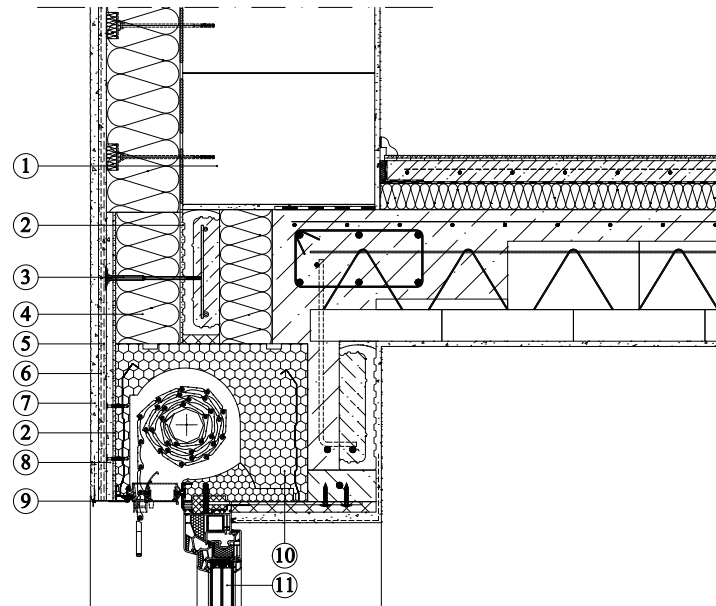


## ETICS Weber therm - napojení na konstrukci roletové schránky



1. Zdivo
2. Lepící hmota weber.therm elastik - plnoplošné nalepení
3. Připevnění nosné desky pomocí šroubovaných talířových hmoždinek s ocelovým trnem
4. Tepelná izolace
5. Stěrková hmota weber. therm elastik
6. Skloláknitá tkanina 2x weber.therm R131 - zesilující pás tkaniny musí být široký nejméně 500 mm a zároveň

- přesah zesilující síťoviny musí být nejméně 150 mm přes napojení nosné desky a izolantu
7. Tenkovrstvá omítka weber.pas
8. Nosná deska - např. Power Panel H2O osazená do izolantu s přesahem nejméně 250 mm na všechny strany - plnoplošně nalepená
9. Rohový profil s okapničkou weber okenni
10. Roletový překlad
11. Okenní profil

Poznámka : Provádění ETICS je závazně upraveno českou technickou normou ČSN 73 29 01  
Provádění vnějších tepelně izolačních kompozitních systémů - platnou od 1.dubna 2005