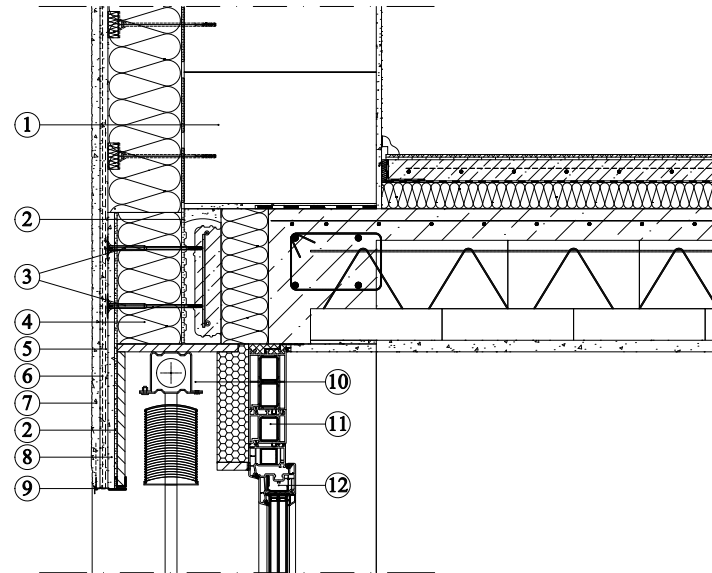


ETICS Weber therm - napojení na konstrukci žaluziové schránky



1. Zdivo
2. Lepící hmota weber.therm elastik - plnoplošně nalepení
3. Připevnění nosné desky pomocí šroubovaných talířových hmoždinek s ocelovým trnem
4. Tepelná izolace
5. Stěrková hmota weber.therm elastik
6. Skloláknitá tkanina 2x weber.therm R131 - zesilující pás tkaniny musí být široký nejméně 500 mm a zároveň

7. Tenkovrstvá omítka weber.pas
8. Nosná deska - např. Power Panel H2O osazená do izolantu s přesahem nejméně 250 mm na všechny strany - plnoplošně nalepená
9. Rohový profil s okapničkou weber okenní
10. Žaluziový kastlík
11. Nástavce okenního profilu
12. Okenní profil

Poznámka : Provádění ETICS je závazně upraveno českou technickou normou ČSN 73 29 01
Provádění vnějších tepelně izolačních kompozitních systémů - platnou od 1.dubna 2005