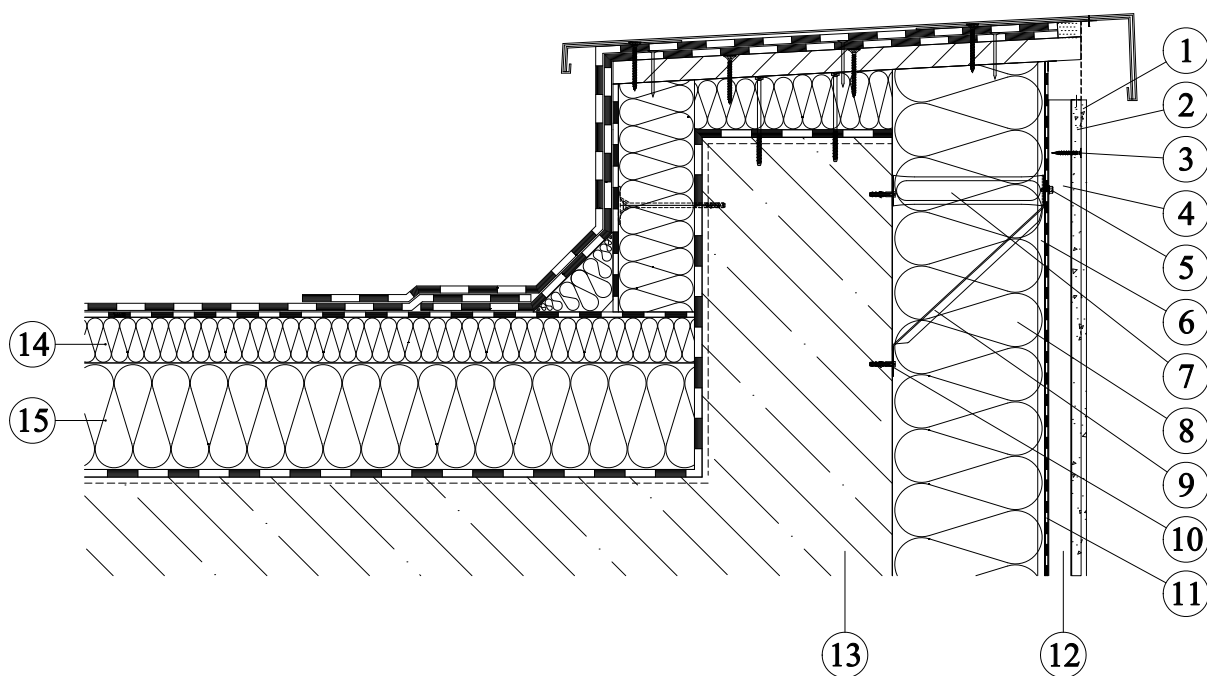


Použití tepelné izolace KNAUF INSULATION v zateplené provětrávané fasádě konstrukce DIAGONAL 2H s pružnými izolačními deskami - u atiky



1. Povrchová úprava a tmelení - v souladu s technickou dokumentací Knauf Praha
2. Vnější opláštění (např. desky Aquapanel outdoor 12,5 mm)
3. Šroub AQUAPANEL Maxi SN (SB) 39
4. Profily Z pro ztužení pásnice příhradové sestavy a vymezení větrané vzduchové dutiny
5. Šroub SD3-4,8x16
6. Pomocné profily L pro vytvoření tvaru konstrukce jako podklad pro instalaci difúzně otevřené vrstvy
7. Ocelový diagonální prvek pro příčné ztužení soustavy
8. Tepelná izolace Knauf Insulation - MINERAL PLUS EXT 035
9. Ocelový diagonální prvek pro vytvoření příhradové soustavy
10. Kotvení ocelového prvku
11. Difúzně otevřená větrotěsná folie (např. HOMESEAL LDS 0,04)
12. Provětrávaná mezera
13. Obvodová / nosná konstrukce
14. Horní vrstva skladby zateplené ploché střechy, například:
SmartRoof Norm, SmartRoof Top, DDP-Plus
15. Dolní vrstva skladby zateplené ploché střechy, například:
SmartRoof Base, SmartRoof Thermal