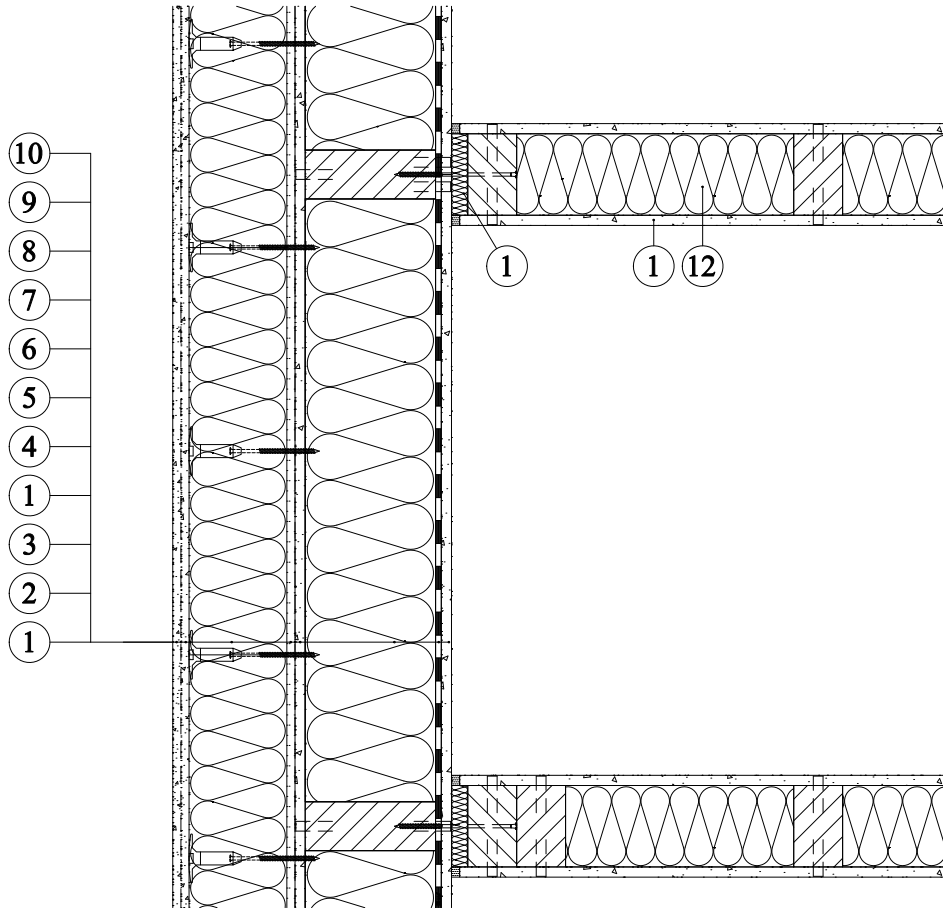


## Použití tepelná izolace KNAUF INSULATION v konstrukci dřevostavby - obvodová stěna s napojením na vnitřní stěnu



1. Sádrovláknitá deska
2. Parotěsná zábrana
3. Tepelná izolace (dle certifikace)
4. Penetrační nátěr
5. Celoplošné lepení tepelné izolace
6. Tepelná izolace zateplovacího systému
7. Staticky ověřený kotvící prvek
8. Stěrková vrstva
9. Výztužná síťovina
10. Venkovní omítka
11. Okrajová izolační páska
12. Tepelná izolace do příček