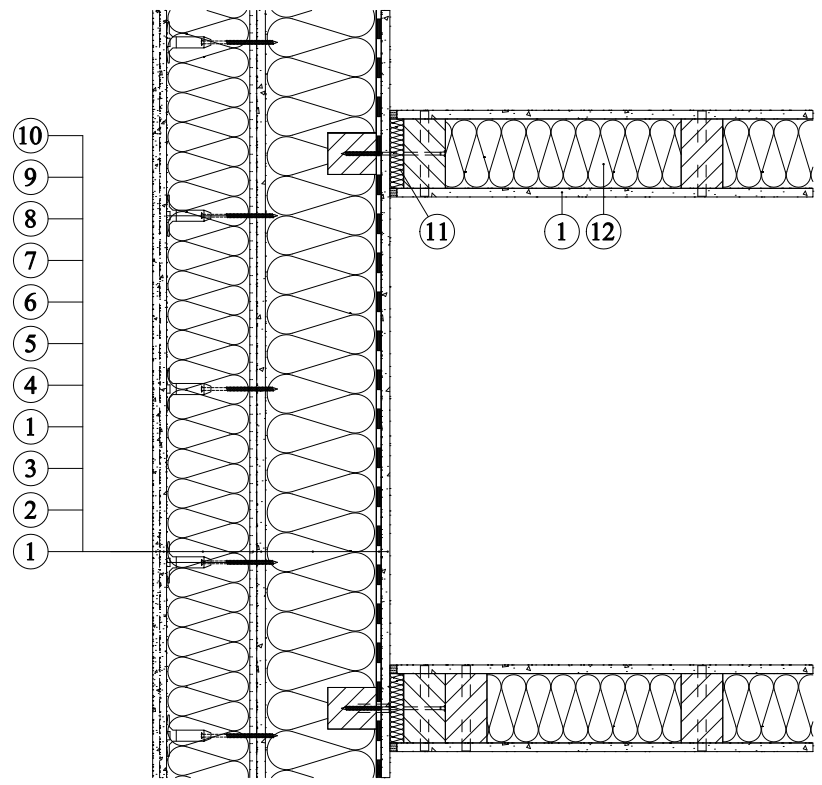


Použití tepelná izolace KNAUF INSULATION v konstrukci dřevostavby - obvodová stěna s napojením na vnitřní stěnu - zateplovací systém



- 1. Sádrovláknitá deska
- 2. Parotěsná zábrana
- 3. Tepelná izolace (dle certifikace)
- 4. Penetrační nátěr
- 5. Celoplošné lepení tepelné izolace
- 6. Tepelná izolace zateplovacího systému
- 7. Staticky ověřený kotvicí prvek
- 8. Stěrková vrstva
- 9. Výztužná síťovina
- 10. Venkovní omítka
- 11. Okrajová izolační páska
- 12. Tepelná izolace do příček