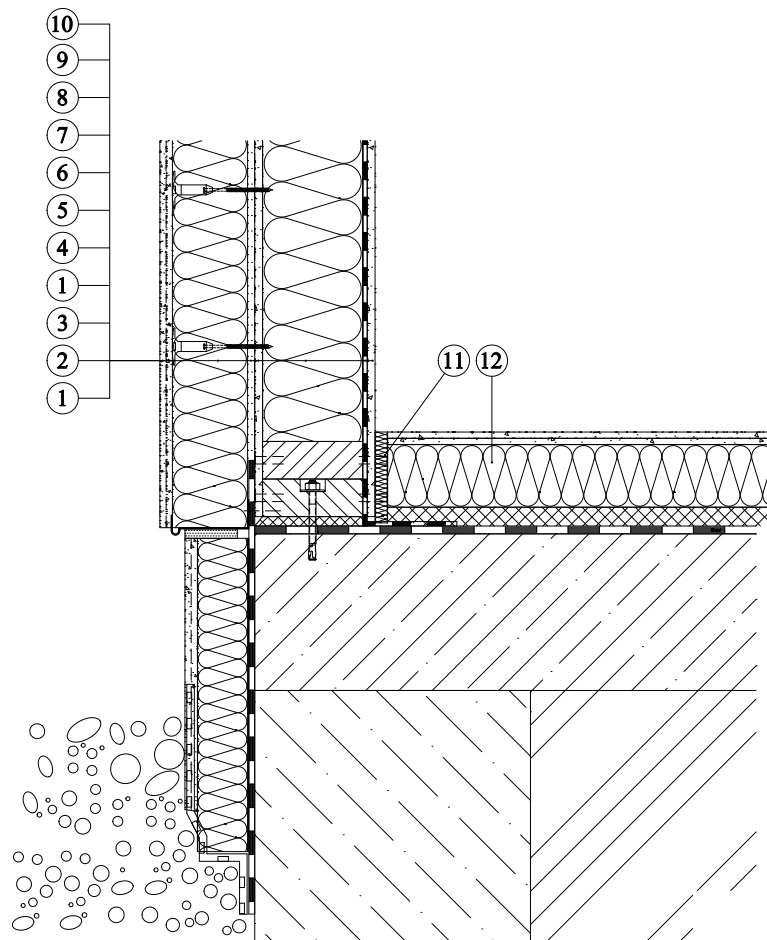


Použití tepelná izolace KNAUF INSULATION v konstrukci dřevostavby - obvodová stěna - základová deska - s kontaktním zateplovacím systémem - sokl



1. Sádrovláknitá deska
2. Parotěsná zábrana
3. Tepelná izolace (dle certifikace)
4. Penetrační nátěr
5. Celoplošné lepení tepelné izolace
6. Tepelná izolace zateplovacího systému
7. Staticky ověřený kotvicí prvek
8. Stěrková vrstva
9. Výztužná síťovina
10. Venkovní omítka
11. Okrajový pásek
12. Skladba podlahy s izolační deskou z minerální vlny (dle potřeby typ PTN, PTE, PTS, PVT)