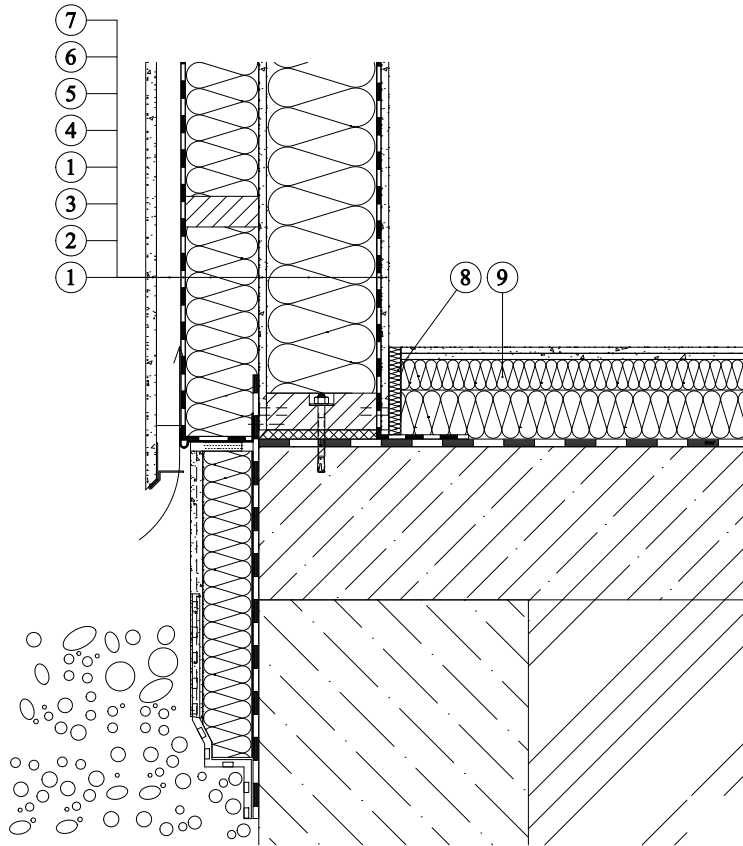


**Použití tepelná izolace KNAUF INSULATION v konstrukci dřevostavby - obvodová stěna - základová deska - difúzně otevřená konstrukce - sokl**



1. Sádrovláknitá deska
2. Parotěsná zábrana
3. Tepelná izolace
4. Tepelná izolace
5. Difúzně otevřená fólie
6. Provětrávaná mezera + nosný dřevěný rošt
7. Cementovláknitá deska s povrchovou úpravou
8. Okrajový pásek
9. Skladba podlahy s izolační deskou z minerální vlny ( dle potřeby typ PTN, PTE, PTS, PVT )