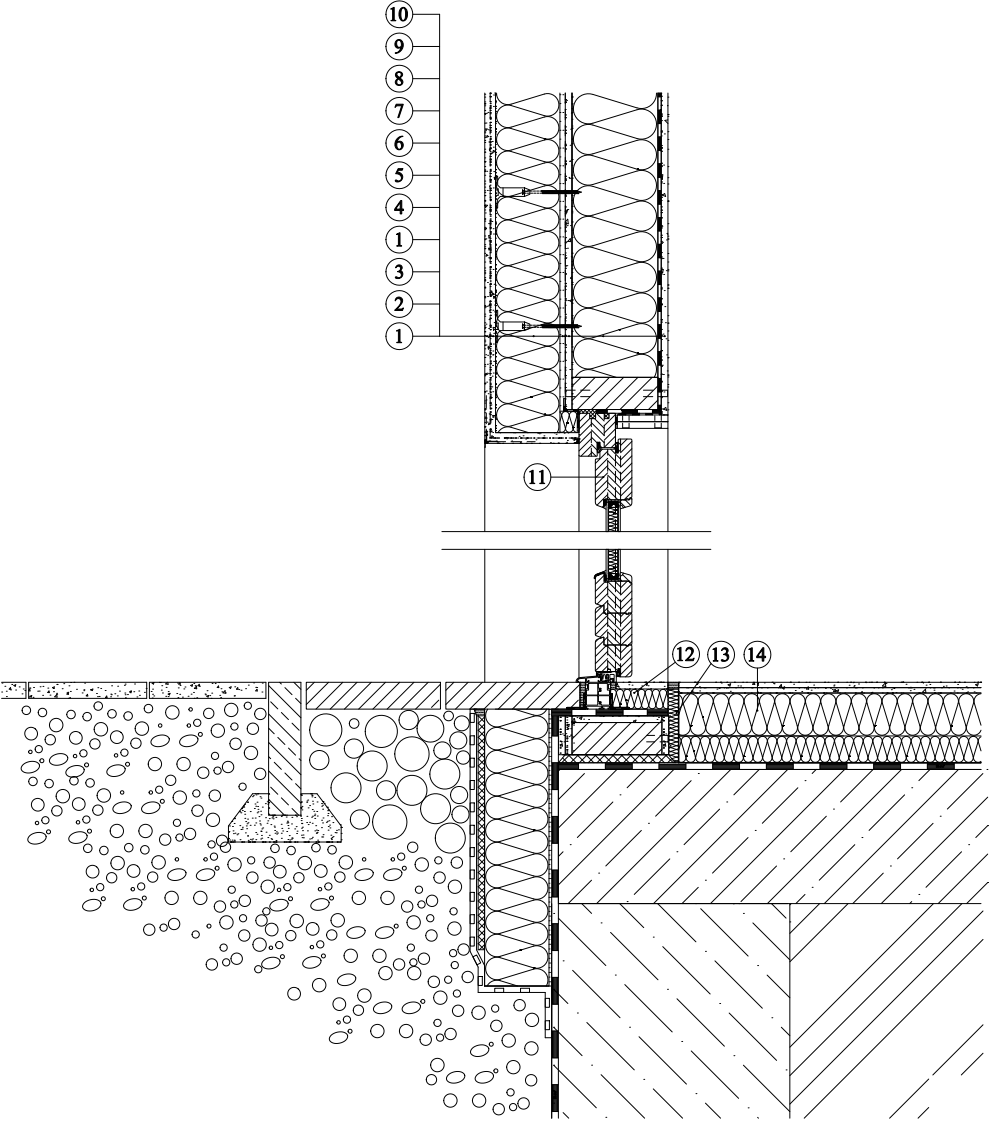


Použití tepelná izolace KNAUF INSULATION v konstrukci dřevostavby - obvodová stěna - s kontaktním zateplovacím systémem - provedení u dveří



- 1. Sádroláknitá deska
- 2. Parotěsná zábrana
- 3. Tepelná izolace (dle certifikace)
- 4. Penetrační nátěr
- 5. Celoplošné lepení tepelné izolace
- 6. Tepelná izolace zateplovacího systému
- 7. Staticky ověřený kotvicí prvek
- 8. Stěrková vrstva
- 9. Výztužná síťovina
- 10. Venkovní omítka
- 11. Dveře
- 12. Přířez tepelné izolace - Extrudovaný polystyrén (XPS) - Polyfoam
- 13. Okrajový pásek
- 14. Skladba podlahy s izolační deskou z minerální vlny (dle potřeby typ PTN, PTE, PTS, PVT)