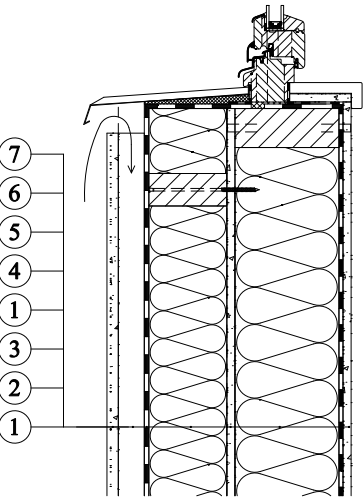
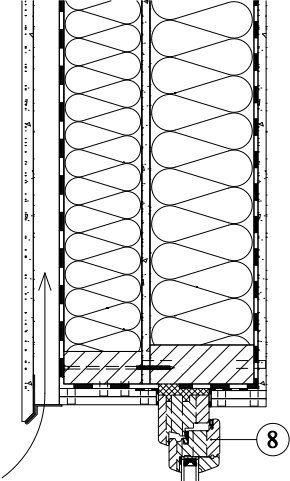


Použití tepelná izolace KNAUF INSULATION v konstrukci dřevostavby - obvodová stěna - odvětrávaná fasáda - provedení u okna - parapet/nadpraží



- 1. Sádrovláknitá deska
- 2. Parotěsná zábrana
- 3. Tepelná izolace
- 4. Tepelná izolace
- 5. Difúzně otevřená fólie
- 6. Provětrávaná mezera + nosný dřevěný rošt
- 7. Cementovláknitá deska s povrchovou úpravou
- 8. Okenní profil