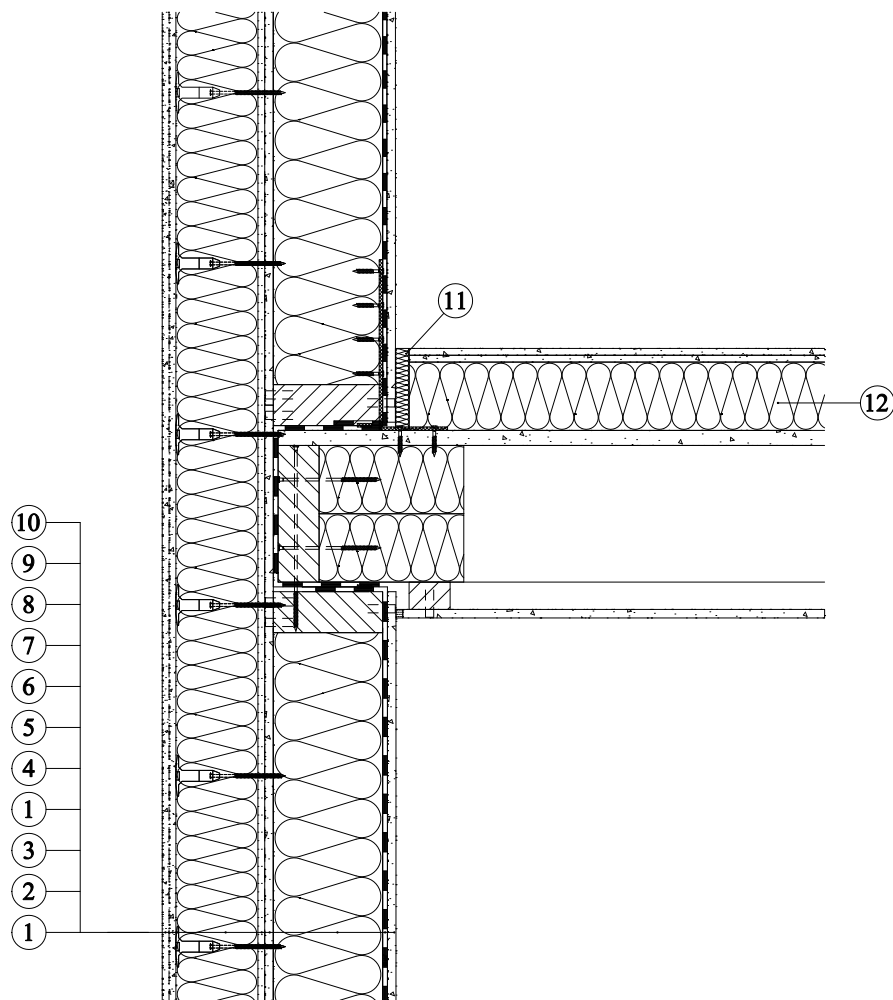


## Použití tepelná izolace KNAUF INSULATION v konstrukci dřevostavby - obvodová stěna - stropní konstrukce - napojení na obvodovou stěnu



1. Sádrovláknitá deska
2. Parotěsná zábrana
3. Tepelná izolace (dle certifikace)
4. Penetrační nátěr
5. Celoplošné lepení tepelné izolace
6. Tepelná izolace zateplovacího systému
7. Staticky ověřený kotvicí prvek
8. Stěrková vrstva
9. Výztužná síťovina
10. Venkovní omítka
11. Okrajový pásek
12. Tepelná izolace podlahy