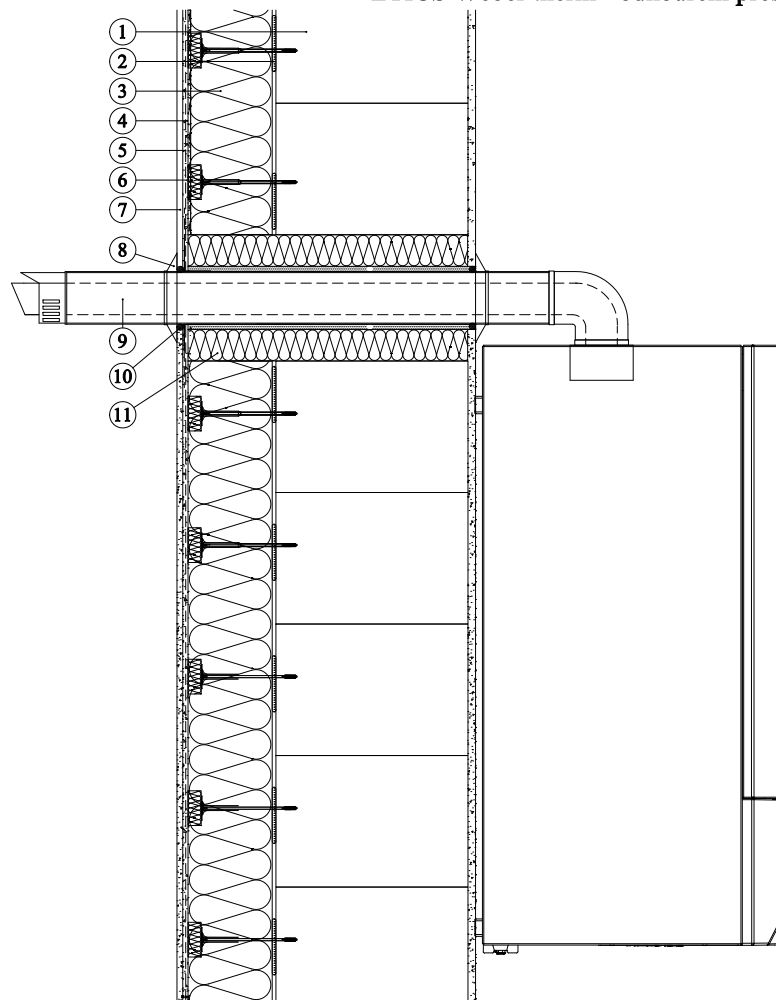


ETICS Weber therm - odkouření přes stěnu



1. Zdivo
2. Lepení izolantu weber.therm elastik
3. Fasádní deska
4. Armovací tmel weber.therm elastik
5. Armovací tkanina weber.therm R 131
6. Šroubovací hmoždinka, zápuštná montáž s izolační zátkou

7. Finální úprava pastovitá omítka weber.pas
8. Kryt prostupu
9. Potrubí - odkouření přes stěnu
10. Trvale pružný tmel
11. Tepelná izolace

Poznámka : Provádění ETICS je závazně upraveno českou technickou normou ČSN 73 29 01
Provádění vnějších tepelně izolačních kompozitních systémů - platnou od 1.dubna 2005