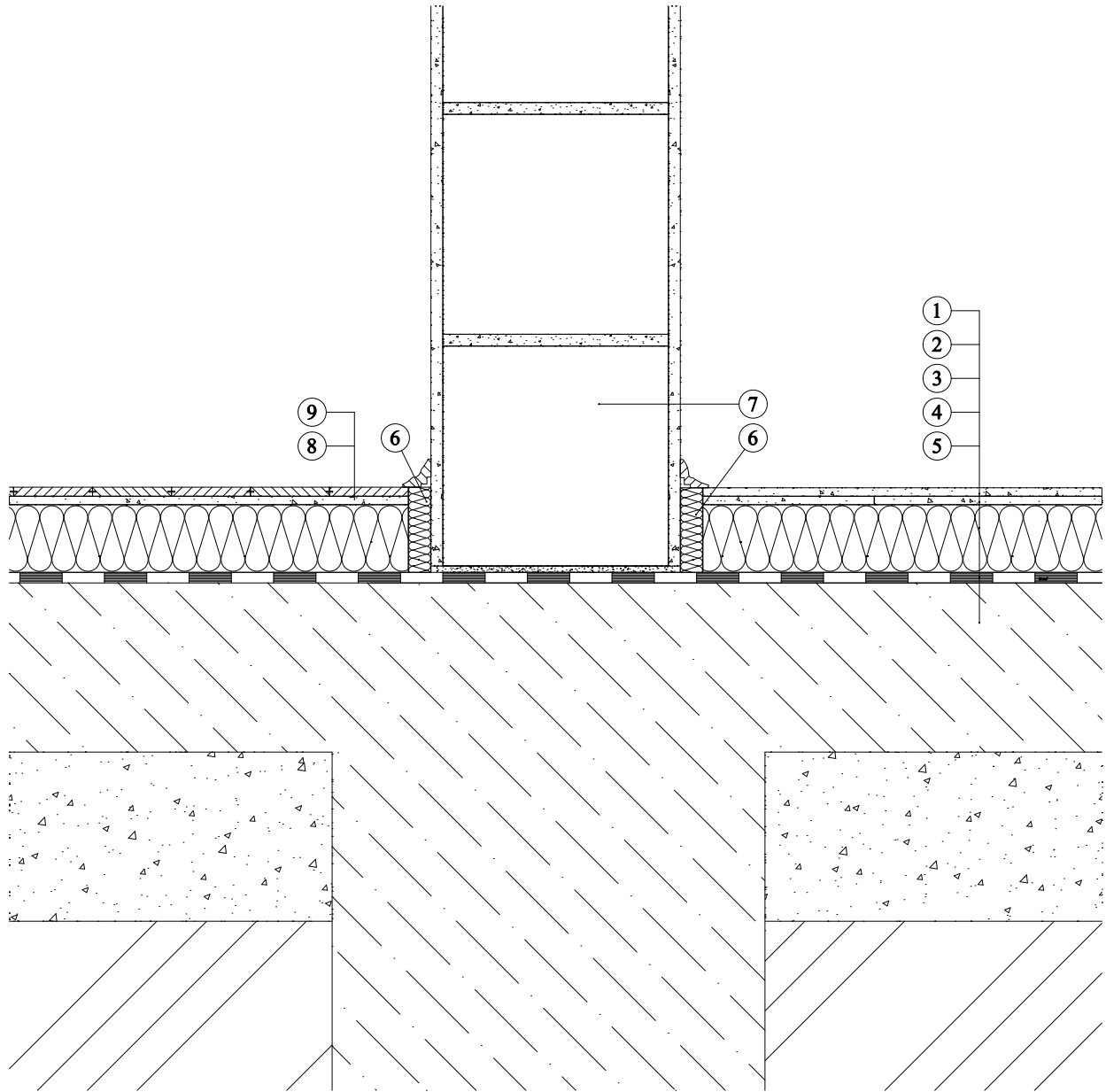


Použití tepelná izolace KNAUF INSULATION v lehké plovoucí podlaze na přízemí v kontaktu se stěnou



- 1. Lehká podlaha druhá vrstva
- 2. Lehká podlaha první vrstva
- 3. Tepelná izolace PTN, PTE, PTS, Polyfoam C - 350SE, LJ
- 4. Hydroizolační souvrství
- 5. Podkladní beton
- 6. Okrajový pásek
- 7. Zdivo
- 8. Roznášecí vrstva
- 9. Plovoucí podlaha