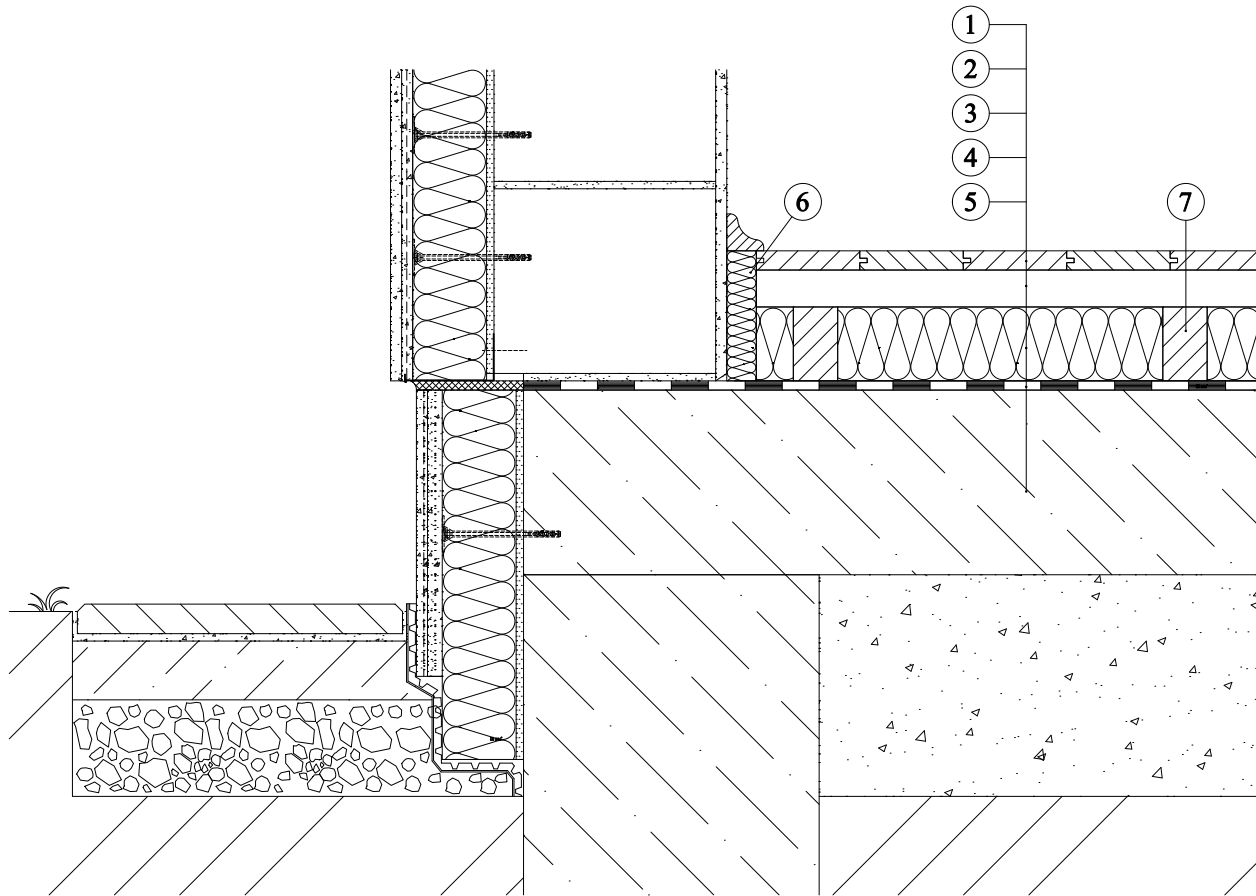


Použití tepelná izolace KNAUF INSULATION roštové podlahy na přízemí v kontaktu se stěnou



1. Nášlapná vrstva podlahy
2. Dřevěný rošt
3. Tepelná izolace PTN, PTE, PTS, Polyfoam C - 350SE, LJ
4. Hydroizolační souvrství
5. Betonová vrstva
6. Okrajový pásek
7. Podkladní trámec dřevěného roštu