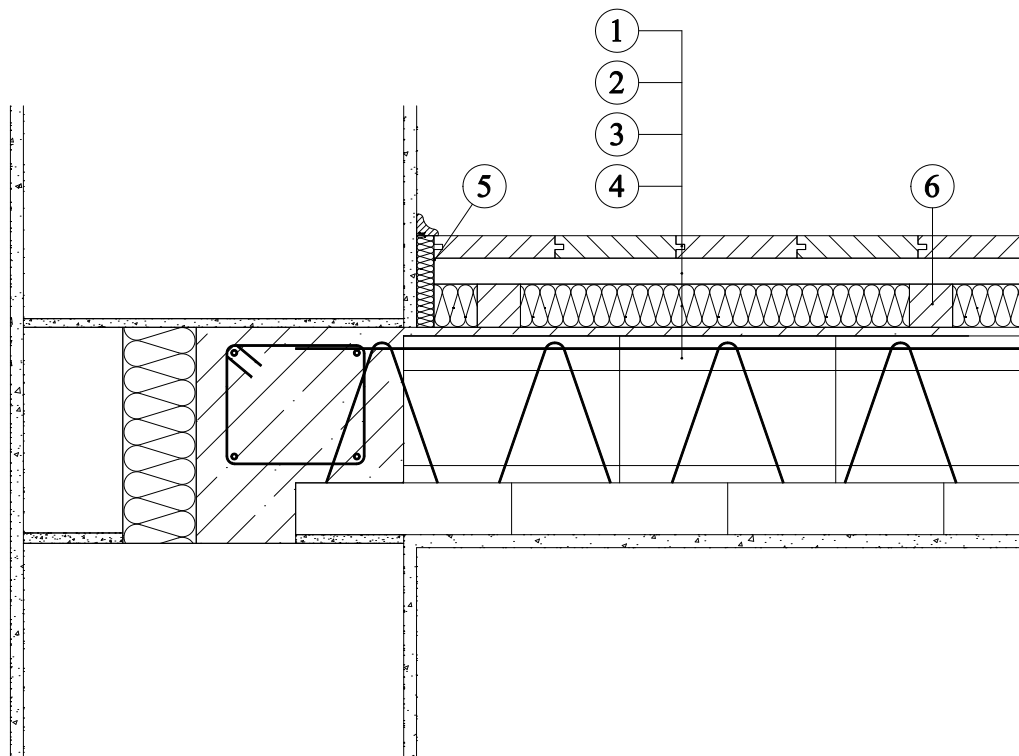


Použití tepelná izolace KNAUF INSULATION v roštové podlaze na stropě mezi vytápěnými prostory



1. Nášlapná vrstva lehké dřevěné podlahy
2. Dřevěný rošt
3. Tepelná izolace PTN, PTE, PTS, Polyfoam C - 350SE, LJ
4. Nosná konstrukce
5. Okrajový pásek
6. Podkladní trámec dřevěného roštu