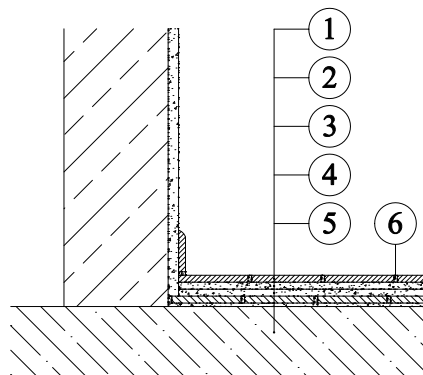


Podlahy Weber - pokládka dlažby na dlažbu

1. Keramické dlaždice - nové
2. Lepicí tmel WEBER.FOR FLEX
3. Přednáěr FAVOHAFT G654
4. Původní dlažba - odmaštěná a čistá

5. Nosná konstrukce
6. Spárovací hmota FERMACOLOR FLEX