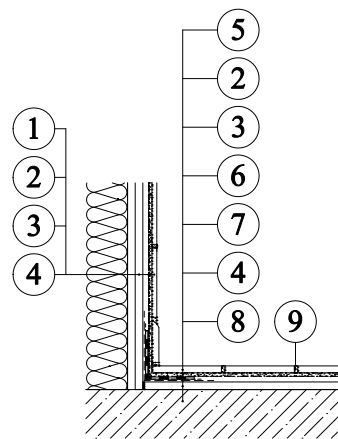


Podlahy Weber - aplikace rohových pásků BE 14

1. Obklad
2. Lepicí tmel WEBER.FOR FLEX
3. AKRYZOL izolační nátěr
4. Sádrokarton
5. Dlažba

6. FERMA BE-14 těsnící pás
7. Další vrstva AKRYZOL izolační nátěr
8. Nosná konstrukce
9. Spárovací hmota FERMACOLOR FLEX