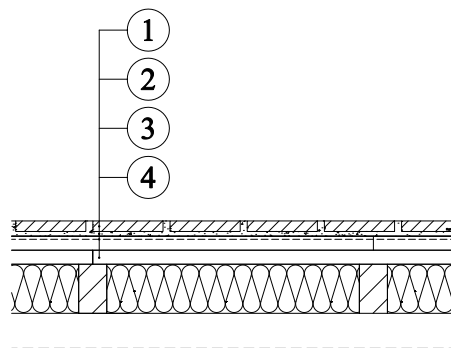


Podlahy Weber  
kročejová izolace pod keramickou dlažbu v dřevostavbách



1. Dlažba
2. Lepidlo na obklady a dlažby  
weberfor duoflex
3. Penetrace na nesavé podklady  
weberpodklad HAFT

4. 2 x 15mm OSB deska s roztečí  
roštu max. 600mm

\* lepicí hmota (závisí na typu konstrukce)