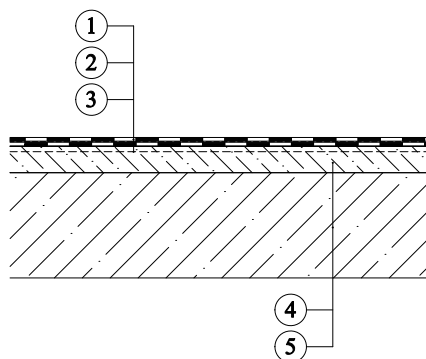


SG Weber - polyuretanový hydroizolační systém

ploché střechy



1. Vysoce elastický polyuretanový nátěr
- weberdry PUR seal
2. Výztužná vrstva
- weberdry fabric
3. Transparentní epoxidová penetrace
- weberprim EP 2K

4. Spádová vrstva
5. Betonový podklad

Poznámka : vysoce elastický vodotěsný nátěr na bázi polyuretanové pryskyřice weberdry PUR seal naneste válečkem nebo štětkou po celém povrchu konstrukce