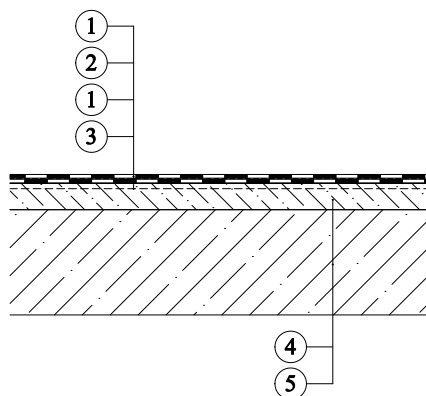


SG Weber - polyuretanový hydroizolační systém plochá střecha dle ETAG 005
pochůzí střechy, obrácené střechy, zelené střechy



- | | |
|--|---|
| <ol style="list-style-type: none">1. Vysoce elastický polyuretanový nátěr
- weberdry PUR seal, 2.nátěr2. Výztužná vrstva 110g/m²
- weberdry fabric1. Vysoce elastický polyuretanový nátěr
- weberdry PUR seal, 1.nátěr3. Transparentní epoxidová penetrace
- weberprim EP 2K | <ol style="list-style-type: none">4. Spádová vrstva5. Betonový podklad |
|--|---|

Poznámka : vysoce elastický vodotěsný nátěr na bázi polyuretanové pryskyřice weberdry PUR seal naneste válečkem nebo štětkou po celém povrchu konstrukce