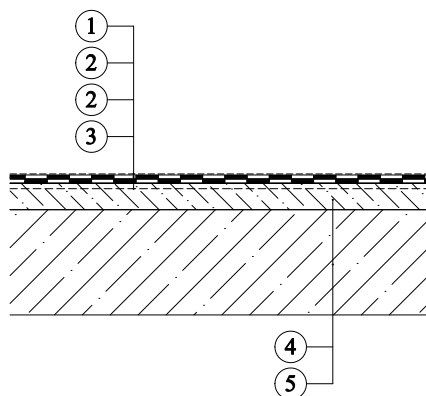


SG Weber - polyuretanový hydroizolační systém
balkony, terasy povrch s normálním zatížením (domácí balkon)



1. Polyuretanový konečný nátěr
- weberdry PUR coat
2. Vysoce elastický polyuretanový nátěr
- weberdry PUR seal
3. Transparentní epoxidová penetrace
- weberprim EP 2K

4. Betonový potěr
5. Betonový podklad

Poznámka : vysoce elastický vodotěsný nátěr na bázi polyuretanové pryskyřice weberdry PUR seal naneste válečkem nebo štětkou po celém povrchu konstrukce