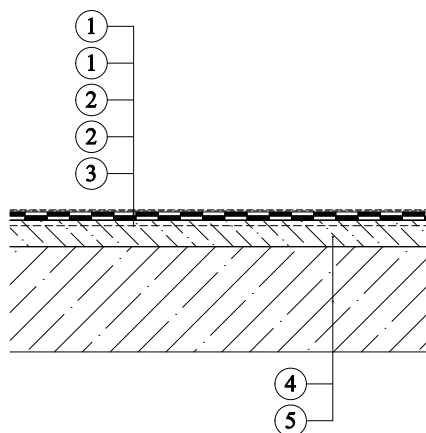


SG Weber - polyuretanový hydroizolační systém

balkony a terasy



1. Polyuretanový konečný nátěr  
- weberdry PUR coat
2. Vysoce elastický polyuretanový nátěr  
- weberdry PUR seal
3. Transparentní epoxidová penetrace  
- weberprim EP 2K

4. Spádová vrstva
5. Betonový podklad

Poznámka : vysoce elastický vodotěsný nátěr na bázi polyuretanové pryskyřice weberdry PUR seal naneste válečkem nebo štětkou po celém povrchu konstrukce