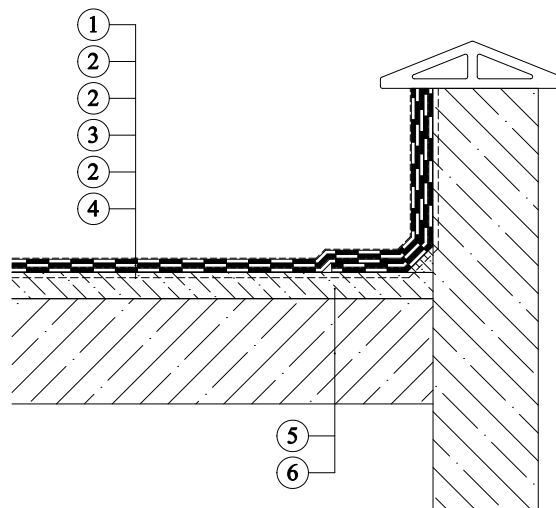


SG Weber - polyuretanový hydroizolační systém

střešní roh



1. Polyuretanový konečný nátěr  
- weberdry PUR coat
2. Vysoce elastický polyuretanový nátěr  
- weberdry PUR seal
3. Výztužná vrstva  
- weberdry fabric
4. Transparentní epoxidová penetrace  
- weberprim EP 2K

5. Betonový potěr
6. Betonový základ

Poznámka : vysoce elastický vodotěsný nátěr na bázi polyuretanové pryskyčice weberdry PUR seal naneste válečkem nebo štětkou po celém povrchu konstrukce