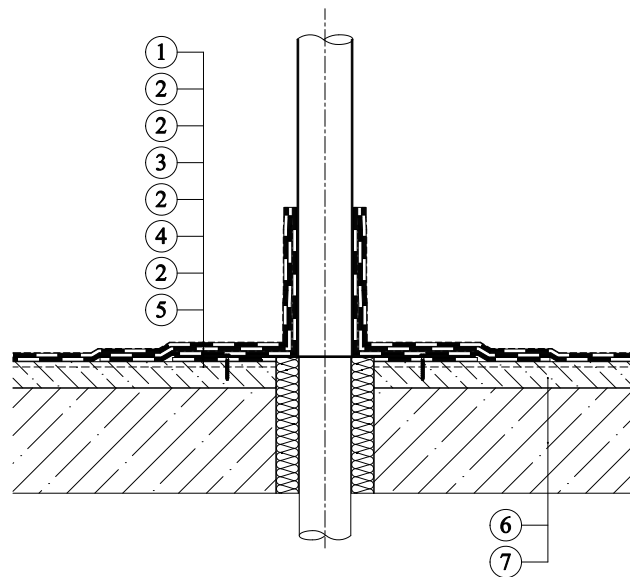


SG Weber - polyuretanový hydroizolační systém
prostup střechy



1. Polyuretanový konečný nátěr
- weberdry PUR coat
2. Vysoce elastický polyuretanový nátěr
- weberdry PUR seal
3. Výztužná vrstva
- weber.dry fabric
4. Límec komínku
5. Transparentní epoxidová penetrace
- weberprim EP 2K

6. Betonový potěr
7. Betonový základ

Poznámka : vysoce elastický vodotěsný nátěr na bázi polyuretanové pryskyfice weberdry PUR seal naneste válečkem nebo štětkou po celém povrchu konstrukce