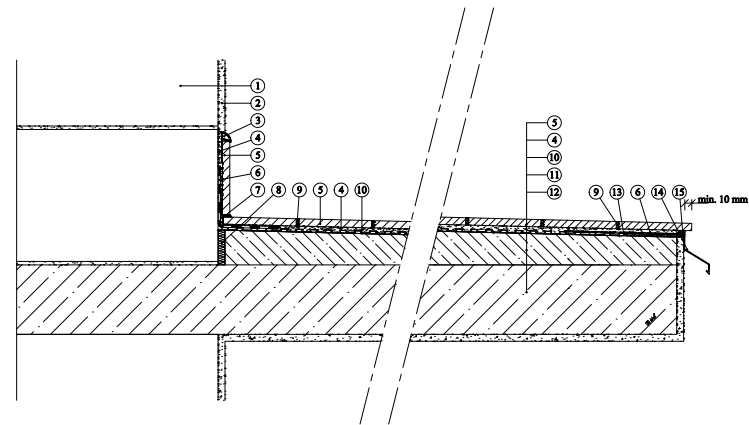


## Balkony a lodžie Weber - řez balkonem



- |   |   |
|---|---|
| <ol style="list-style-type: none"> <li>1. Zdivo</li> <li>2. Silikonová omítka - WEBER.PAS SILIKLON zrn 1,5, včetně podkladního nátěru</li> <li>3. Ukončovací profil - SCHLÜTER RONDEC E</li> <li>4. Flexibilní lepicí tmel - WEBER.FOR FLEX</li> <li>5. Dlažba - mrazuvzdorná ( 20x20mm)</li> <li>6. Hydroizolace - SCHLÜTER Kerdi Keba 100/150</li> <li>7. Rohový profil - SCHLÜTER DILEX EK</li> <li>8. Dilatace - WEBER.DILATAČNÍ PÁSKA</li> </ol> | <ol style="list-style-type: none"> <li>9. Spárovací hmota - WEBER.COLOC COMFORT - flexibilní</li> <li>10. Hydroizolační separační pás - SCHLÜTER DITRA</li> <li>11. Spádový beton WEBER.BAT BALKONOVÝ nebo WEBER.BAT OPRAVNÁ HMOTA</li> <li>12. Beton - balkon</li> <li>13. Dilatační spára 2mm</li> <li>14. Ukončovací profil - WEBER.BALKONOVY PROFIL</li> <li>15. Trvale pružný tmel - WEBER.COLOR POLY</li> </ol> |
|---|---|

\* lepicí hmota ( závisí na typu konstrukce)