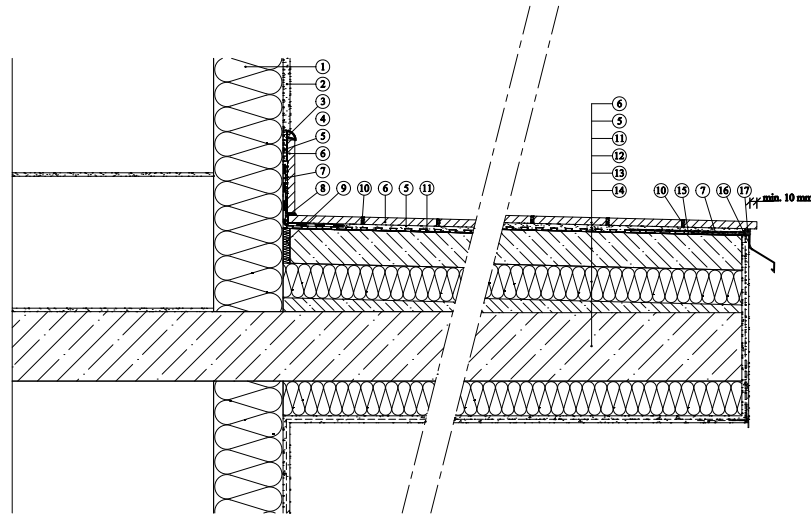


Balkony a lodžie Weber - řez balkonem s dodatečným zateplením



1. zdivo
2. tepelná izolace
3. silikonová omítka - WEBER.PAS SILIKLON zmo 1,5, včetně podkladního nátěru
4. ukončovací profil - SCHLÜTER RONDEC E
5. flexibilní lepicí tmel - WEBER.FOR FLEX
6. dlažba - mrazuvzdorná (20x20mm)
7. hydroizolace - SCHLÜTER Kerdi Keiba 100/150
8. rohový profil - SCHLÜTER DILEX EK
9. dilatace - WEBER.DILATAČNÍ PÁSKA
10. spárovací hmota -

11. hydroizolační separační pás - SCHLÜTER DITRA
12. spádový beton WEBER.BAT BALKONOVÝ nebo WEBER.BAT OPRAVNÁ HMOTA
13. tepelná izolace - EPS nebo XPS
14. beton - balkon s původní spádovou vrstvou
15. dilatační pauza 2mm
16. ukončovací profil - WEBER.BALKONOVY PROFIL
17. trvale pružný tmel - WEBER.COLOR POLY

* lepicí hmota (závisí na typu konstrukce)