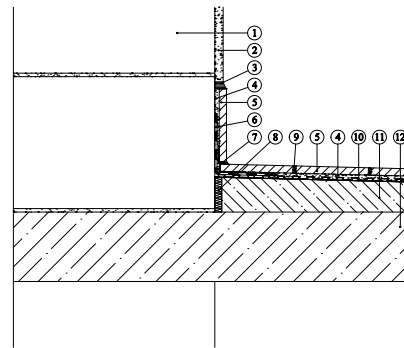


Balkony a lodžie Weber - roh při soklu balkonu
- ukončení trvale pružným tmelem



1. zdivo
2. silikonová omítka - WEBER.PAS SILIKLON zrn 1,5, včetně podkladního nátěru
3. trvale pružný tmel - WEBER.COLOR POLY
4. flexibilní lepicí tmel - WEBER.FOR FLEX
5. dlažba - mrazuvzdorná (20x20mm)
6. hydroizolace - SCHLÜTER Kerdi Keba 100/150
7. rohový profil - SCHLÜTER DILEX EK

8. dilatace - WEBER.DILATAČNÍ PÁSKA
9. spárovací hmota - WEBER.COLOC COMFORT - flexibilní
10. hydroizolační separační pás - SCHLÜTER DITRA
11. spádový beton - WEBER.BAT BALKONOVÝ nebo WEBER.BAT OPRAVNÁ HMOTA
12. beton - balkón

* lepicí hmota (závisí na typu konstrukce)