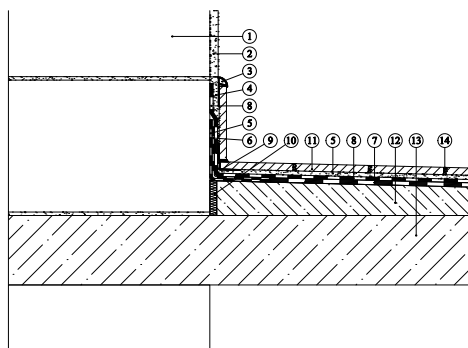


Balkony a lodžie Weber - roh při soklu balkonu - ukončení ukončovacím profilem - hydroizolace TERIZOL



- | | |
|---|---|
| <ol style="list-style-type: none"> 1. zdivo 2. silikonová omítka - WEBER.PAS SILIKLON zrn 1,5, včetně podkladního nátěru 3. ukončovací profil - SCHLÜTER RONDEC E 4. flexibilní lepicí tmel - WEBER.FOR FLEX 5. hydroizolace - TERIZOL - I.KROK (ZUB 4x4) 6. hydroizolační páska - WEBER.BE 14 7. hydroizolace - TERIZOL - II.KROK (ZUB 4x4) 8. hydroizolace - TERIZOL - III. KROK (VANA HLADÍTKEM) | <ol style="list-style-type: none"> 9. rohový profil - SCHLÜTER DILEX EK 10. dilatace - WEBER.DILATAČNÍ PÁSKA 11. dlažba - mrazuvzdorná (20x20mm) 11. spádový beton - WEBER.BAT BALKONOVÝ nebo WEBER.BAT OPRAVNÁ HMOTA 12. tepelná izolace EPS nebo XPS 13. beton - balkón s původní spádovou vrstvou 14. spárovací hmota - WEBER.COLOC COMFORT - flexibilní |
|---|---|

* lepicí hmota (závisí na typu konstrukce)