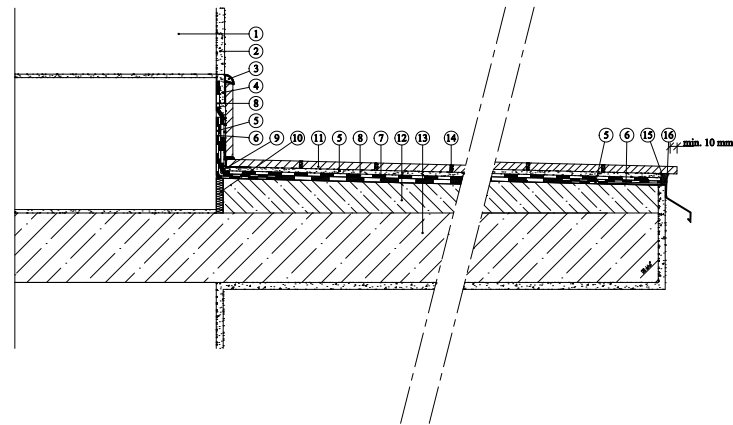


## Balkony a lodžie Weber - řez balkonem - hydroizolace TERIZOL



- |   |  |
|---|--|
| <ol style="list-style-type: none"> <li>1. zdivo</li> <li>2. silikonová omítka - WEBER.PAS SILIKLON zrn 1,5, včetně podkladního nátěru</li> <li>3. ukončovací profil - SCHLÜTER RONDEC E</li> <li>4. flexibilní lepicí tmel - WEBER.FOR FLEX</li> <li>5. hydroizolace - TERIZOL - I.KROK ( ZUB 4x4 )</li> <li>6. hydroizolační páska - WEBER.BE 14</li> <li>7. hydroizolace - TERIZOL - II.KROK ( ZUB 4x4 )</li> <li>8. hydroizolace - TERIZOL - III. KROK (VANA HLADÍTKEM)</li> <li>9. rohový profil - SCHLÜTER DILEX EK</li> </ol> | <ol style="list-style-type: none"> <li>10. dilatace - WEBER.DILATAČNÍ PÁSKA</li> <li>11. dlažba - mrazuvzdorná ( 20x20mm)</li> <li>11. spádový beton - WEBER.BAT BALKONOVÝ nebo WEBER.BAT OPRAVNÁ HMOTA</li> <li>12. tepelná izolace EPS nebo XPS</li> <li>13. beton - balkón s původní spádovou vrstvou</li> <li>14. spárovací hmota - WEBER.COLOC COMFORT - flexibilní</li> <li>15. ukončovací profil - WEBER.BALKONOVY PROFIL</li> <li>16. trvale pružný tmel - WEBER.COLOR POLY</li> </ol> |
|---|--|

\* lepicí hmota ( závisí na typu konstrukce)