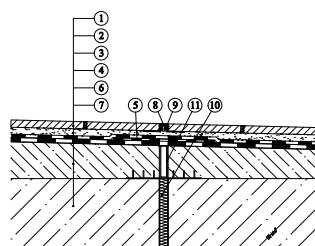
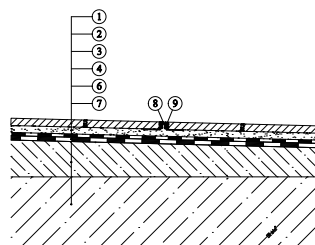
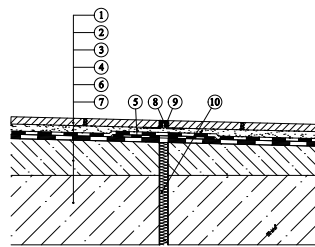


Balkony a lodžie Weber - dilatace - hydroizolace TERIZOL



1. dlažba - mrazuvzdorná (20x20mm)
2. flexibilní lepicí tmel - WEBER.FOR FLEX
3. hydroizolace - TERIZOL - ILKROK (ZUB 4x4)
4. hydroizolační páska - WEBER.BE 14
5. hydroizolace - TERIZOL - III. KROK
6. spádový beton - WEBER.BAT BALKONOVÝ
nebo WEBER.BAT OPRAVNÁ HMOTA

7. beton - balkón s původní spádovou vrstvou
8. distanční profil
9. spárovací hmota -
WEBER.COLOC COMFORT - flexibilní
10. objektová dilatace
11. dilatační profil

* lepicí hmota (závisí na typu konstrukce)