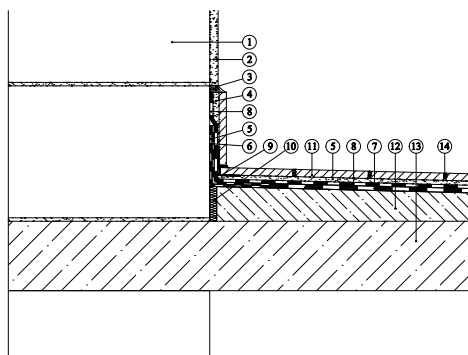


Balkony a lodžie Weber - roh při soklu balkonu
 - hydroizolace TERIZOL - ukončení trvale pružným tmelem



1. zdivo
2. silikonová omítka - WEBER.PAS SILIKLON zrn 1,5, včetně podkladního nátěru
3. trvale pružný tmel - WEBER.COLOR POLY
4. flexibilní lepicí tmel - WEBER.FOR FLEX
5. hydroizolace - TERIZOL - I.KROK (ZUB 4x4)
6. hydroizolační páska - WEBER.BE 14
7. hydroizolace . TERIZOL - II.KROK (ZUB 4x4)
8. hydroizolace - TERIZOL - III. KROK (VANA HLADÍTKEM)

9. rohový profil - SCHLÜTER DILEX EK
10. dilatace - WEBER.DILATAČNÍ PÁSKA
11. dlažba - mrazuvzdorná (20x20mm)
11. spádový beton - WEBER.BAT BALKONOVÝ nebo WEBER.BAT OPRAVNÁ HMOTA
12. tepelná izolace EPS nebo XPS
13. beton - balkón s původní spádovou vrstvou
14. spárovací hmota - WEBER.COLOC COMFORT - flexibilní

* lepicí hmota (závisí na typu konstrukce)