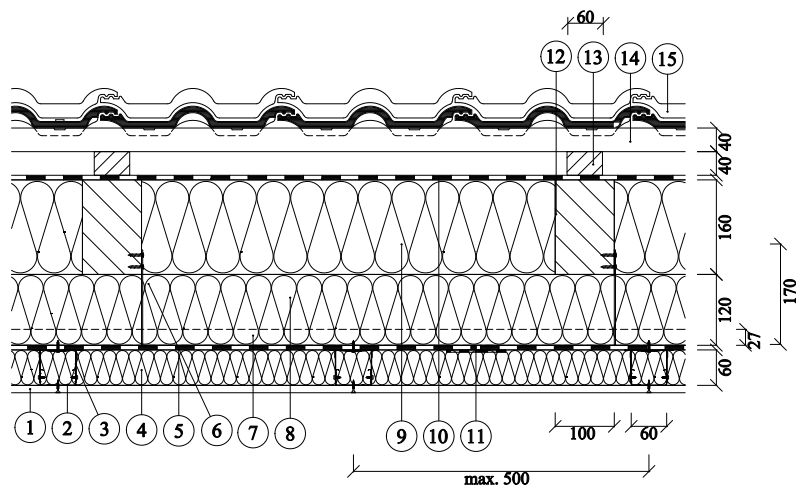


Použití tepelné izolace KNAUF INSULATION v zateplení mezi a pod krokvy - řez A-A



1. Sádkartonová konstrukce
2. Přímý závěs pro CD 60 x 27 - osová rozteč jednotlivých prvků je max. 500 mm
3. Konstrukce z CD profilů
4. Izolace Unifit 035, Unifit 037 v poslední vrstvě pod parozábranou
5. Parobrzda Homeseal LDS 2 Silk, parobrzda s proměnlivou hodnotou sd Homeseal LDS Flex Plus případně vysoce účinná parozábrana Homeseal LDS 100
6. Konstrukce z CD profilů
7. Tepelný izolant z minerální vlny Unifit 032, Unifit 035, Unifit 037 (alternativně Naturoll 033)
8. Krokrový závěs pro CD 60 x 27 - osová rozteč jednotlivých prvků je max. 800 mm
9. Tepelný izolant z minerální vlny Unifit 032, Unifit 035, Unifit 037 (alternativně Naturoll 033)
10. Kontaktní difúzní fólie Homeseal LDS 0,04
11. Vzduchotěsné slepení pomocí pásek Knauf Insulation LDS
12. Krokev
13. Kontralať
14. Střešní lať
15. Skládaná střešní krytina