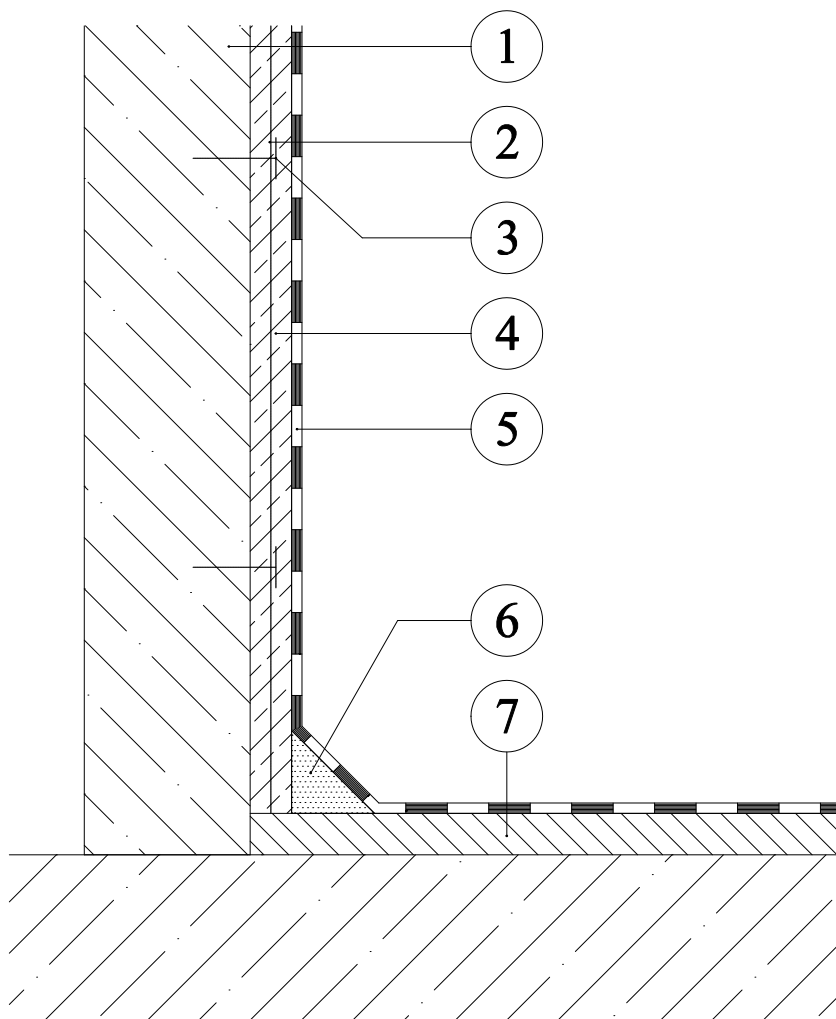


## Příklad sanace silně znečištěného betonového povrchu



1. Betonová konstrukce - povrch zdrsnit otlučením
2. Sítí, přichycená k podkladu
3. Přichytka sítě
4. Cementová omítka, min. 4 - 5 cm tl., vyztužená
5. LADAX MONO
6. LADAX TMEL
7. Betonová mazanina