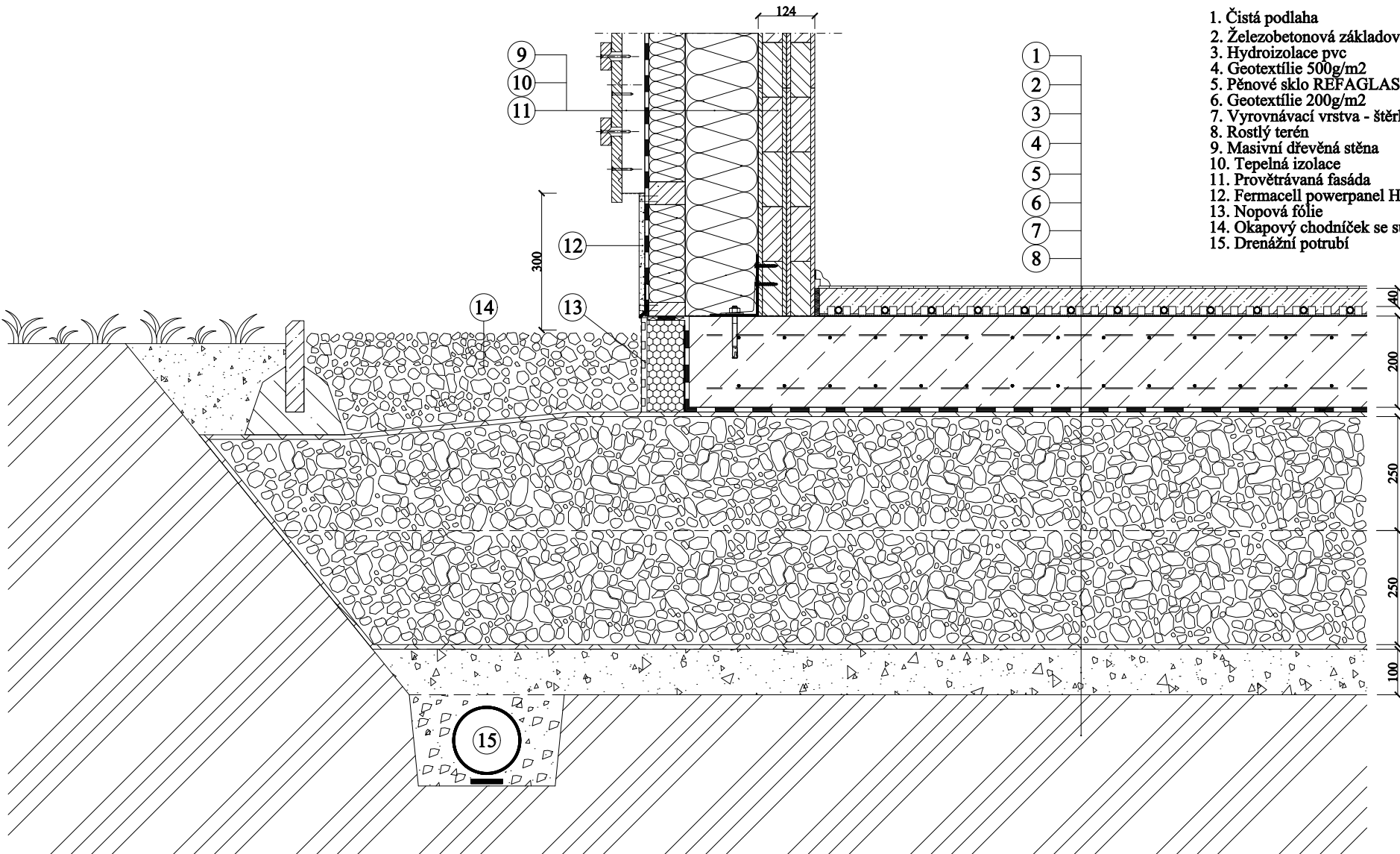


Plovoucí základová deska s podlahovým vytápěním - tepelná izolace pěnové sklo REFAGLASS - napojená na masivní provětrávanou stěnu s izolací v roštu



- 1. Čistá podlaha
- 2. Železobetonová základová deska
- 3. Hydroizolace pvc
- 4. Geotextílie 500g/m2
- 5. Pěnové sklo REFAGLASS fr. 0/63
- 6. Geotextílie 200g/m2
- 7. Vyrovnávací vrstva - šterkodrt'
- 8. Rostlý terén
- 9. Masivní dřevěná stěna
- 10. Tepelná izolace
- 11. Provětrávaná fasáda
- 12. Fermacell powerpanel H2O
- 13. Nopová fólie
- 14. Okapový chodníček se suchou skladbou
- 15. Drenážní potrubí