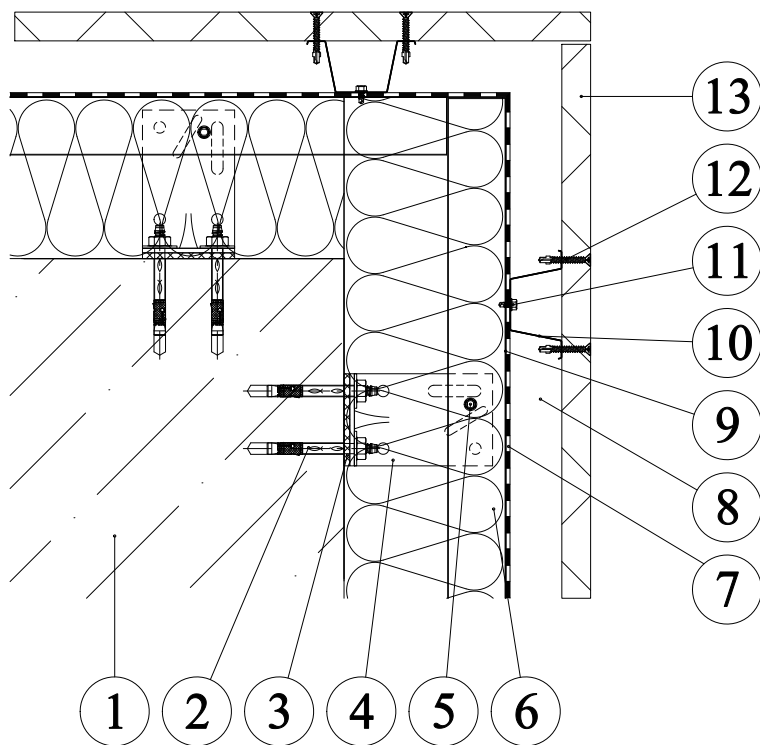


Použití pohledové desky Heraklith v zateplené provětrávané fasádě na ocelové konstrukci - řešení rohu



1. Obvodová / nosná konstrukce
2. Rozpěrná kotva
3. Podložka Thermostop
4. Stěnový ocelový úhelník
5. Šroub SD3-4,8x16
6. Tepelná izolace Knauf Insulation -
MINERAL PLUS EXT 035, MINERAL PLUS EXT 034 V,
MPN, MPE, MPS
7. Difuzní fólie - Homeseal LDS 0,02 UV
8. Provětrávaná mezera
9. Vodorovný, ocelový, tzv. Z profil
10. Svislý, ocelový, tzv. Omega profil
11. Šroub SD3-4,8x16
12. Upevnění do tenkostěnné ocelové konstrukce SC5/31-DS12-5,5x45
13. Pohledové desky Heraklith C facade AK 01