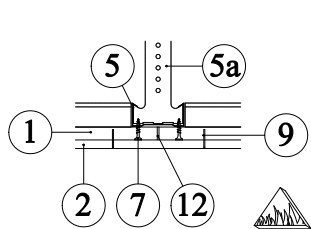
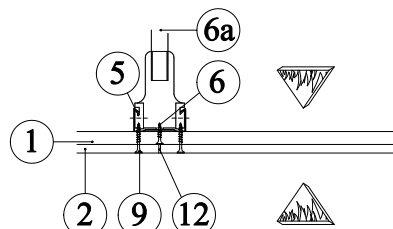


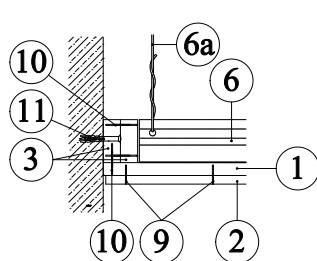
Požární pohled PROMATECT®-H, ve funkci samostatného požárního předělu EI 30 EI 45 420.40 420.41



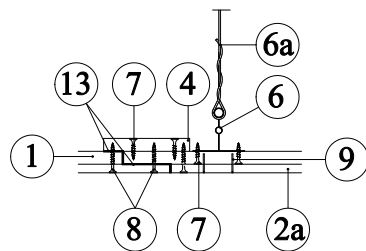
Detail A - 420.40 působení ohně zdola



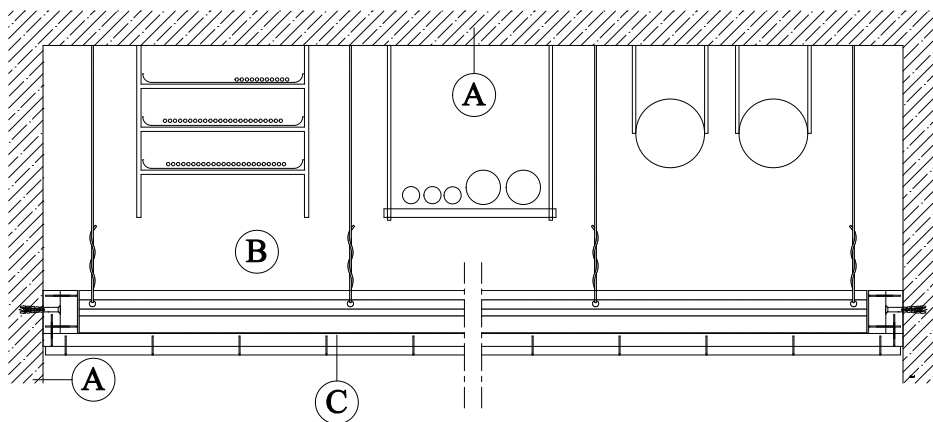
Detail B - 420.41 působení ohně shora i zdola



Připojení ke stěně



Revizní otvor (přípevněný vruty)



Příklad vestavění - 420.40 - 420.41

1. Desky PROMATECT®-H, d = 15 mm
  2. Desky PROMATECT®-H, d = 10 mm
  - 2a. Desky PROMATECT®-H, d = 15 mm, EI 30, 1 a 2, EI 45, 1 a 2a
  3. Přífězy PROMATECT®-L, b ≥ 50 mm, d = 30 mm
  4. Přífězy PROMATECT®-H, b ≥ 100 mm, d = 15 mm
  5. Stropní C-profil CD 60/27/0,6, rozteč ≤ 625 mm
  - 5a. Závěs ve tvaru kotvy, rozteč ≤ 750 mm
  6. Stropní T-profil 60/50/0,7, rozteč ≤ 625 mm
  - 6a. Rádlovací drát, pozinkovaný, 12 mm, zdvojený, závěsná pásková ocel 20 x 1,5 mm nebo noniový závěs našroubovaný na nosném profilu, rozteč ≤ 750 mm
  7. Vrutky 4,2 x 35, zapuštěné a zatmelené, střídavě uspořádané, rozteč cca 400 mm
  8. Vrutky 4,2 x 35, zapuštěné a zatmelené, střídavě uspořádané, rozteč 300 mm
  9. Ocelové svorky 22/10,7/1,2, rozteč 100 až 300 mm
  10. Ocelové svorky 38/10,7/1,2, rozteč 100 až 200 mm nebo vruty 4,0 x 35, rozteč 200 mm
  11. Přípevnění na stěnu (např. umělohmotné hmoždinky), rozteč 500 mm
  12. Zatmelení tmelem Promat®
  13. Pásy PROMAGLAF®, d = 2 mm
- hmotnost 420.40 a 420.41 (EI 30): 24 popř. 29 kg/m<sup>2</sup>  
 tepelný odpor 1/Λ (EI 30): 0,13 m<sup>2</sup>K/W

Úřední doklad: PKO-16-015.