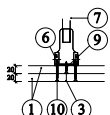
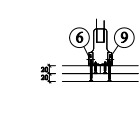


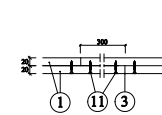
Detail A - stropní podhled



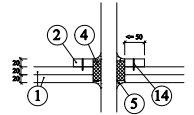
řez A-A
Detail B - zavěšení



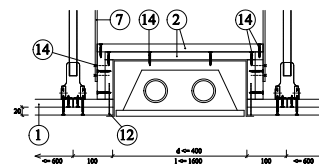
řez B-B



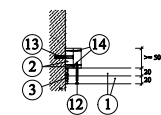
řez D-D
Detail D - přesazené desky



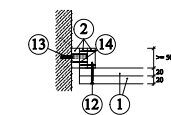
Detail E - jednotlivá kabelová průchodka



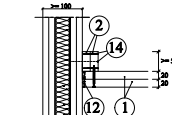
řez F-F
Detail F - vestavné svítidlo



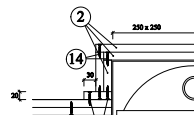
řez C-C
Detail C - připojení ke sítě



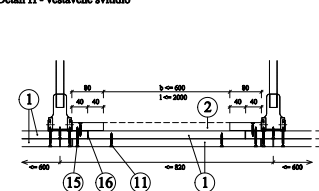
řez C-C - alternativa



řez C-C
Detail F - připojení k lehkým příčkám >= EI 90

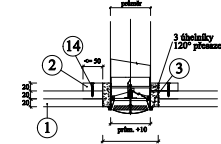


Detail G - kruhové svítidlo



řez G-G
Detail I - revizní otvor

1. Požární ochranná deska PROMAXON®, typ A, d = 20 mm
 2. Příčky z desek PROMAXON®, d = 20 mm
 3. Tlustí hromozdičky
 4. Požární ochranný tmel PROMASBALP-AG
 5. Síťovina PROMASBALP-S
 6. Síťovina CD profilu 60x27,0,6 podle DIN 18 182-1
 7. Závěs světlý s výhledem nahoru, s výhledem kotvovým, popř. světlé plastové oceli, vyztužení nomenoi ≤ 6
 8. Vrst 4,0 x 25, pouze při požárním zatížení shora, 2 kusy na závěs
 9. Vrst 3,0 x 35, rosteč ca 200 mm
 10. Vrst 3,5 x 55, rosteč ca 200 mm
 11. Osvětlovací svítidlo 80/10/17,2, rosteč ca 100 mm, alternativně vrst 3,0 x 35, rosteč ca 200 mm
 12. Osvětlovací svítidlo 80/12/22,23, rosteč ca 100 mm, alternativně vrst 4,0 x 70, rosteč ca 200 mm
 13. Ochranná síťovina lamelová s vrstvou, rosteč ca 500 mm
 14. Osvětlovací svítidlo nebo vrst
 15. Vrst 4,0 x 50
 16. Osvětlovací svítidlo 60/20/1,7
- Údání dodatek PKO-16-015.



Detail J - montáž VZT ventilu