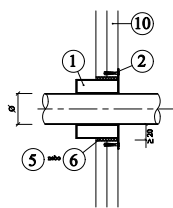
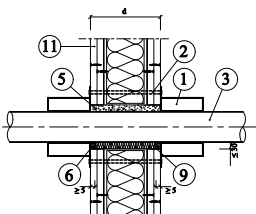


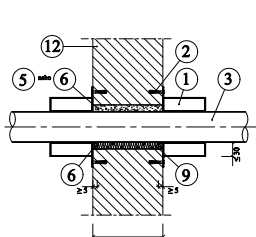
**PROMASTOP®-FC - požární ochranná manžeta pro požární utěsnění prostupů plastového potrubí až EI 120-U/U 501.30**



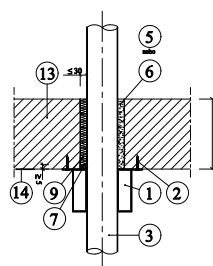
Detail A - prostup potrubí v šachtové přičce bez izolace



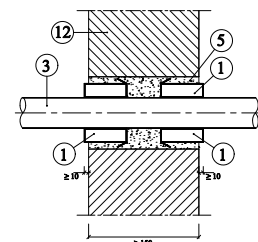
Detail B - prostup potrubí v lehké přičce



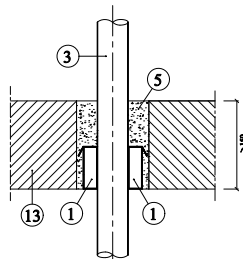
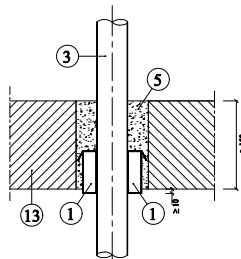
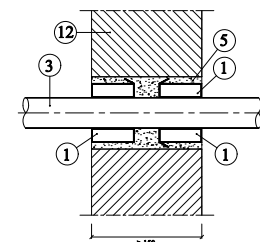
Detail C - prostup potrubí v masivní stěně



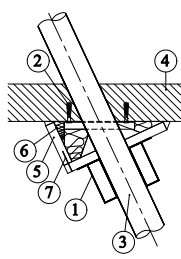
Detail D - prostup potrubí v masivním stropě



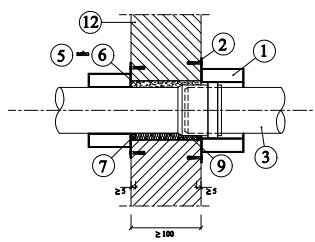
Detail E - prostup potrubí v masivní stěně - zapuštěná varianta - konfigurace U/U (vlevo) nebo U/C (vpravo)



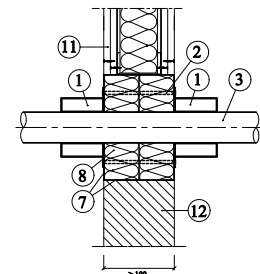
Detail F - prostup potrubí v masivním stropě - zapuštěná varianta - konfigurace U/U (vlevo) nebo U/C (vpravo)



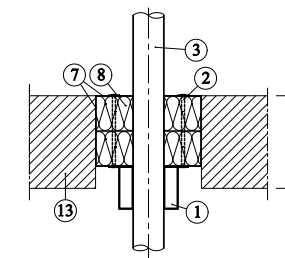
Detail G - šikmý prostup potrubí v masivním stropě



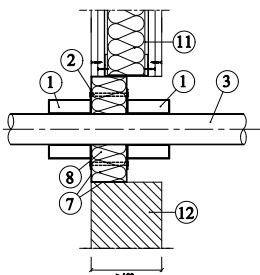
Detail H - prostup potrubí s hrdlem v masivní stěně



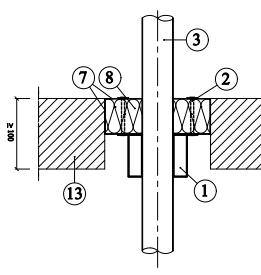
Detail I - prostup potrubí v deskové přepážce PROMASTOP®-I nebo PROMASTOP® CC  $\geq 2 \times 50$  mm ve stěnách



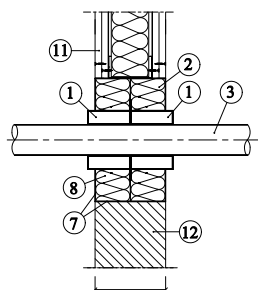
Detail J - prostup potrubí v deskové přepážce PROMASTOP®-I nebo PROMASTOP® CC o tloušťce  $2 \times 50$  mm ve stropě



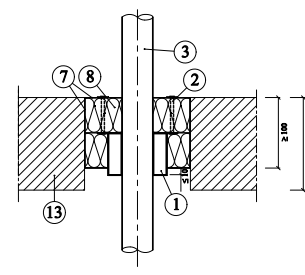
Detail K - prostup potrubí v deskové přepážce PROMASTOP®-CC o tloušťce 50 nebo 80 mm ve stěnách



Detail L - prostup potrubí v deskové přepážce PROMASTOP®-CC o tloušťce 50 nebo 80 mm ve stropě



Detail M - prostup potrubí v deskové přepážce PROMASTOP®-I ve stěnách - zapuštěná varianta



Detail N - prostup potrubí v deskové přepážce PROMASTOP®-I ve stropě - zapuštěná varianta

1. PROMASTOP®-FC3 (výška 30 mm) nebo FC6 (výška 60 mm) - požární ochranná manžeta, průměry podle technického listu
2. Připevňovací prostředky dle tabulky 2 nebo dle detailů
3. Plastové potrubí - typ, průměr, tloušťka stěny podle tabulek
4. PROMASTOP®-VEN - požární ochranná malta
5. Tmel Promast® nebo tmel PROMATMEL®
6. PROMASEAL®-A - požární ochranný akrylátový tmel
7. PROMASTOP®-I nebo PROMASTOP®-CC - požární ochranná stříkovaná hmota, tloušťka  $\geq 1$  mm suché vrstvy
8. Desky z minerální vlny, podle tabulky 4, objemová hmotnost  $\geq 140$  kg/m<sup>3</sup>, třída reakce na oheň A1, bod tání  $\geq 1000$  °C
9. Minerální vlna, třída reakce na oheň A1, bod tání  $\geq 1000$  °C
10. Šachtová přička bez izolace EI (t),  $d \geq 2 \times 25$  mm
11. Lehká přička EI (t),  $d \geq 100$  mm, s nosnou kotrskou opláštěnou z obou stran deskami  $d \geq 2 \times 12,5$  mm
12. Masivní stěna ze zdiva, betonu nebo pórobetonu EI nebo REI (t),  $d \geq 100$  nebo 150 mm, objemová hmotnost  $\geq 450$  kg/m<sup>3</sup>
13. Masivní strop z betonu nebo pórobetonu REI (t),  $d \geq 150$  mm, objemová hmotnost  $\geq 450$  kg/m<sup>3</sup>
14. Identifikační štítek

Úřední doklad: ETA-14/0089 a 13061206-A.