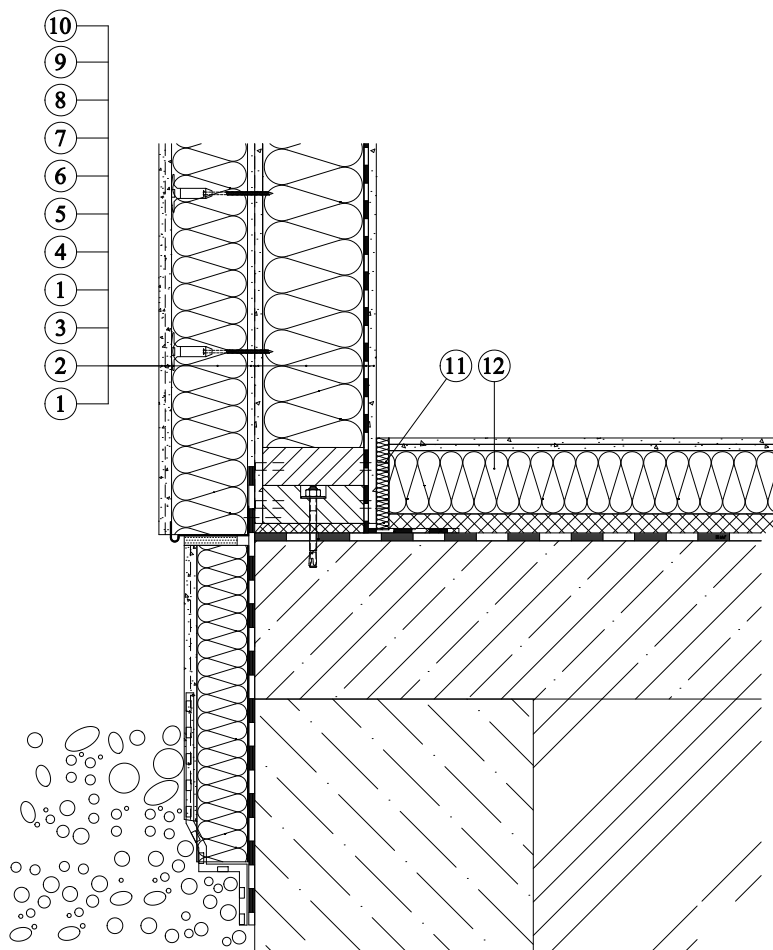


Použití tepelná izolace KNAUF INSULATION v konstrukci dřevostavby - obvodová stěna - základová deska - s kontaktním zateplovacím systémem - sokl



1. Sádroláknitá deska
2. Parotěsná zábrana
3. Tepelná a akustická izolace
vyplňující nosnou rámovou konstrukci,
například: Unifit 032, Unifit 033, Unifit 035, Unifit 037
4. Penetrační nátěr
5. Celoplošné lepení tepelné izolace
6. Kontaktně přilepená tepelná izolace,
například: FKD, SmartWall S C1/C2, FKD S Thermal,
SmartWall N C1/C2, FKD N Thermal
7. Staticky ověřený kotvící prvek
8. Stěrková vrstva
9. Výztužná síťovina
10. Venkovní omítka
11. Okrajový pásek
12. Skladba podlahy s izolační deskou
Knauf Insulation PTN, PTS, PTE a
EPS nebo XPS