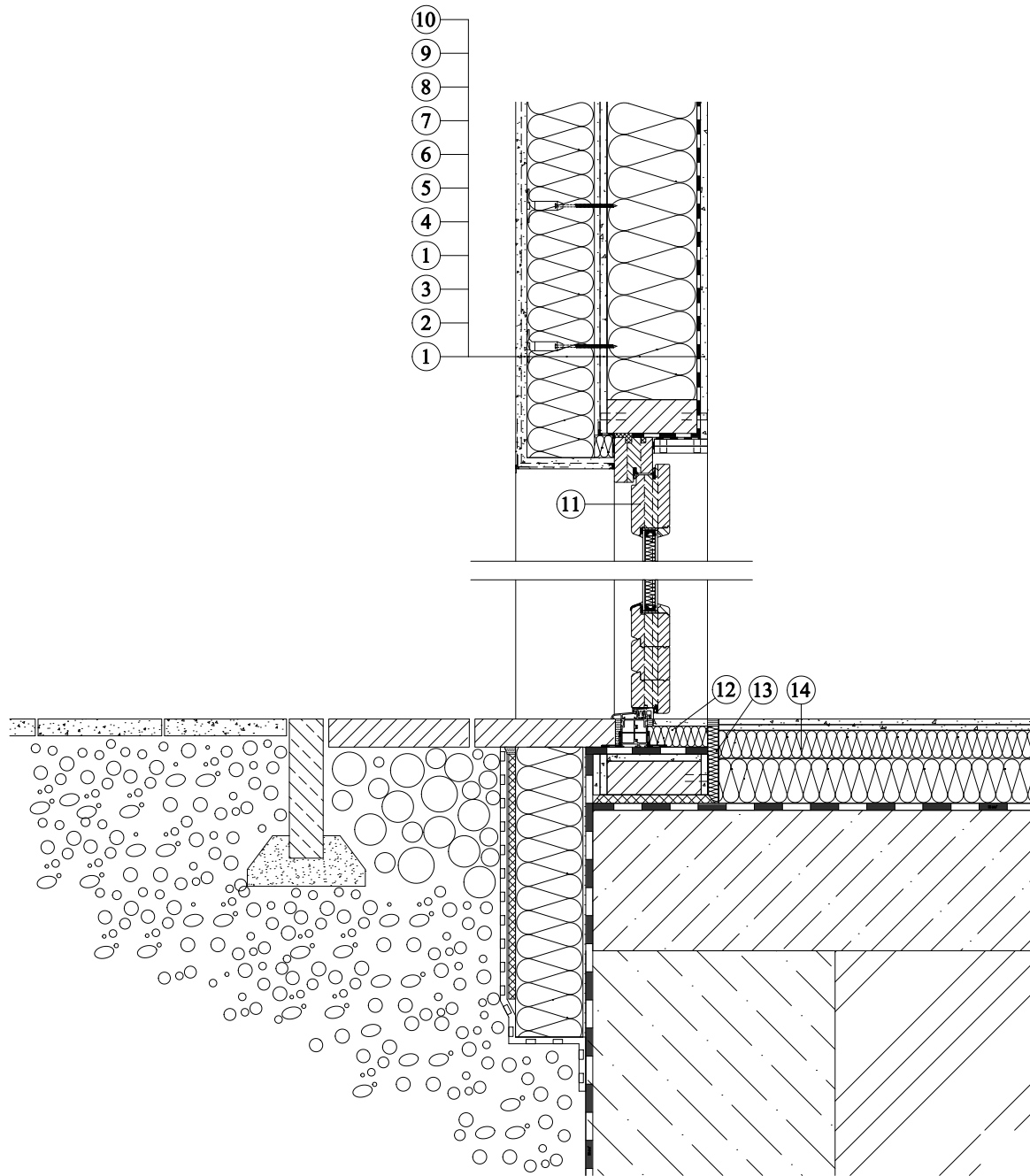


Použití tepelná izolace KNAUF INSULATION v konstrukci dřevostavby - obvodová stěna - s kontaktním zateplovacím systémem - provedení u dveří



1. Sádroláknitá deska
2. Parotěsná zábrana
3. Tepelná a akustická izolace
vyplňující nosnou rámovou konstrukci,
například: Unifit 032, Unifit 033, Unifit 035, Unifit 037
4. Penetrační nátěr
5. Celoplošné lepení tepelné izolace
6. Kontaktně přilepená tepelná izolace,
například: FKD, SmartWall S C1/C2, FKD S Thermal,
SmartWall N C1/C2, FKD N Thermal
7. Staticky ověřený kotvicí prvek
8. Stěrková vrstva
9. Výztužná síťovina
10. Venkovní omítkva
11. Dveře
12. Přířez tepelné izolace - Extrudovaný polystyrén (XPS) - Polyfoam
13. Okrajový pásek
14. Skladba podlahy s izolační deskou Knauf Insulation
PTN, PTS, PTE a EPS nebo XPS