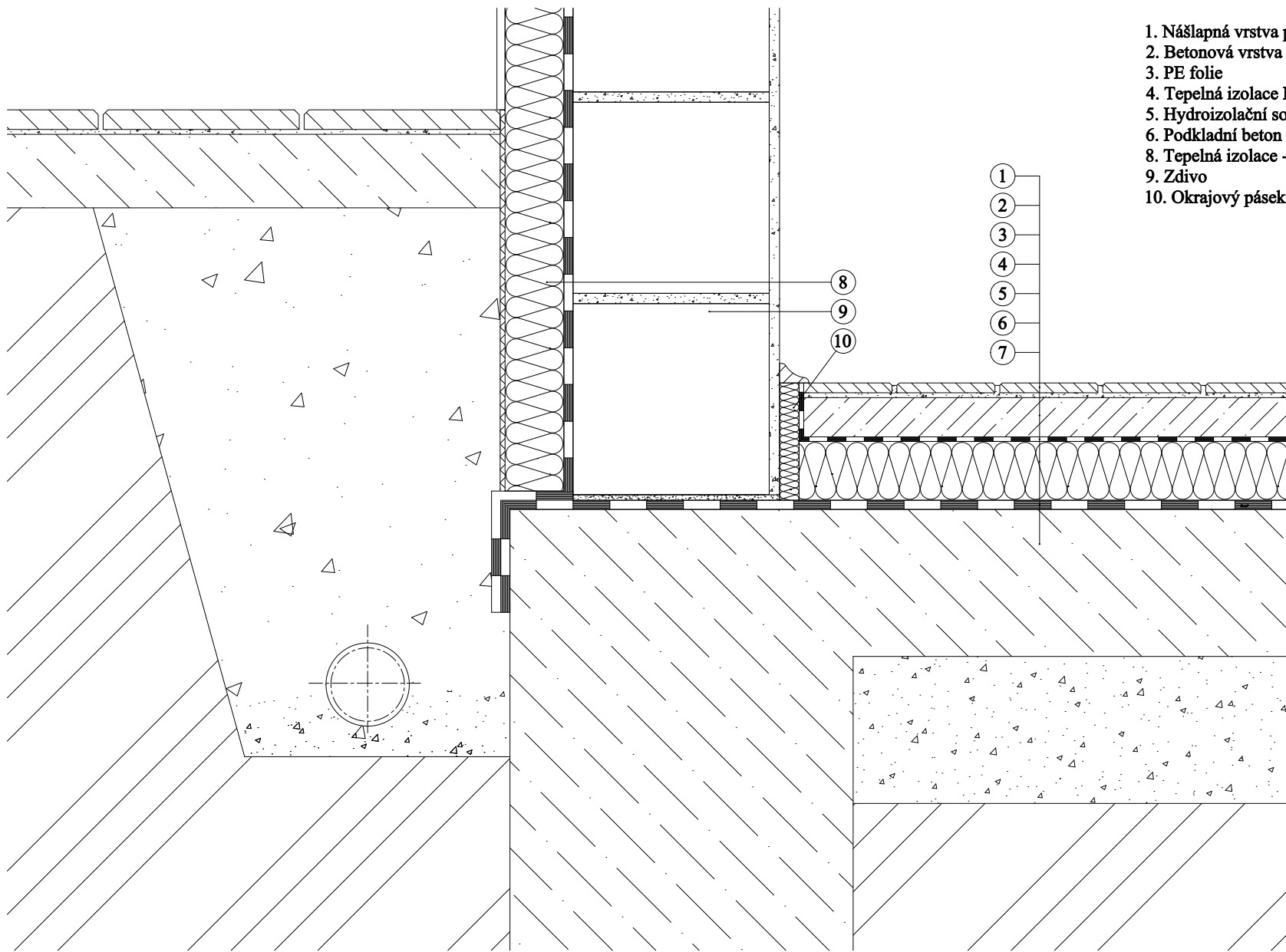


# Použití tepelná izolace KNAUF INSULATION v těžké plovoucí podlaze na přízemí v kontaktu se stěnou



- 1. Nášlapná vrstva podlahy
- 2. Betonová vrstva
- 3. PE folie
- 4. Tepelná izolace PTN, PTE, PTS, Polyfoam C - 350SE, LJ
- 5. Hydroizolační souvrství
- 6. Podkladní beton
- 8. Tepelná izolace - Extrudovaný polystyrén (XPS) - Polyfoam
- 9. Zdivo
- 10. Okrajový pás